

Estadísticas de tráfico del Port de Barcelona

Datos acumulados octubre 2017

Servicio de Estadística

Índice

Indicadores de tráfico

Totales de tráfico	3
Principales indicadores	4
Detalle del tráfico total	5
Detalle del tráfico en tránsito	6
Evolución del tráfico mensual	7

Tráfico de contenedores

Evolución del tráfico contenerizado (TEU)	8
Tráfico de contenedores (TEU)	9

Tráfico de pasajeros

Tráfico de pasajeros	10
Clasificación de pasajeros	11

Tráfico de automóviles

Tráfico de automóviles	12
------------------------	----

Tráfico marítimo de corta distancia

Presentación de la mercancía TMCD	13
Carga general TMCD y Autopistas del mar (ADM)	14
Ránking países TMCD	15

Tráfico de buques

Tráfico de buques	16
-------------------	----

Tráfico de mercancías

Envase y navegación	17
Clasificación 4.3.7.de la mercancía	18
Ranking de mercancías	19
Clasificación 4.3.7. de la mercancía contenerizada	20

Tráfico según origen y destino

Áreas geográficas. Toneladas	21
Áreas geográficas. TEU llenos sin tránsitos	22
Ránking por países. TEU llenos sin tránsitos	23

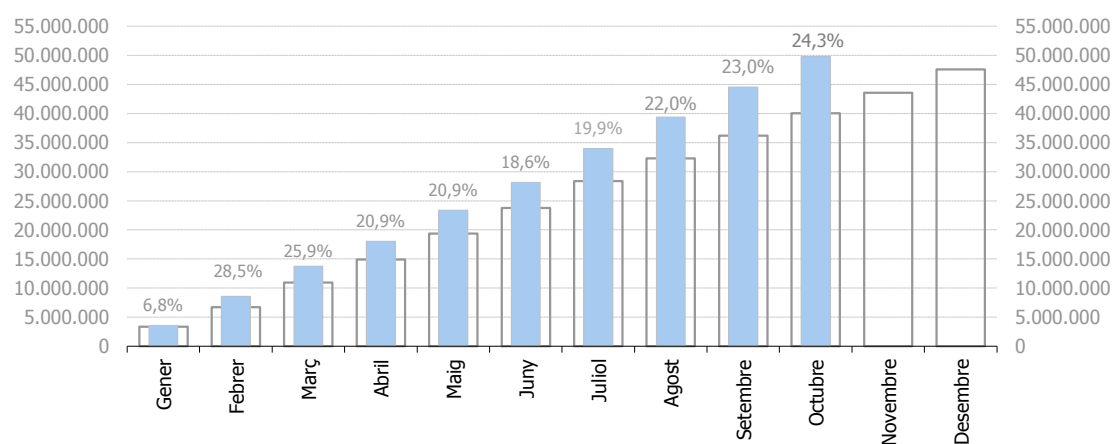
Tráfico de ferrocarril

Evolución del tráfico de TEU y automóviles	24
Evolución del tráfico de graneles	25
Circulaciones ferroviarias	25

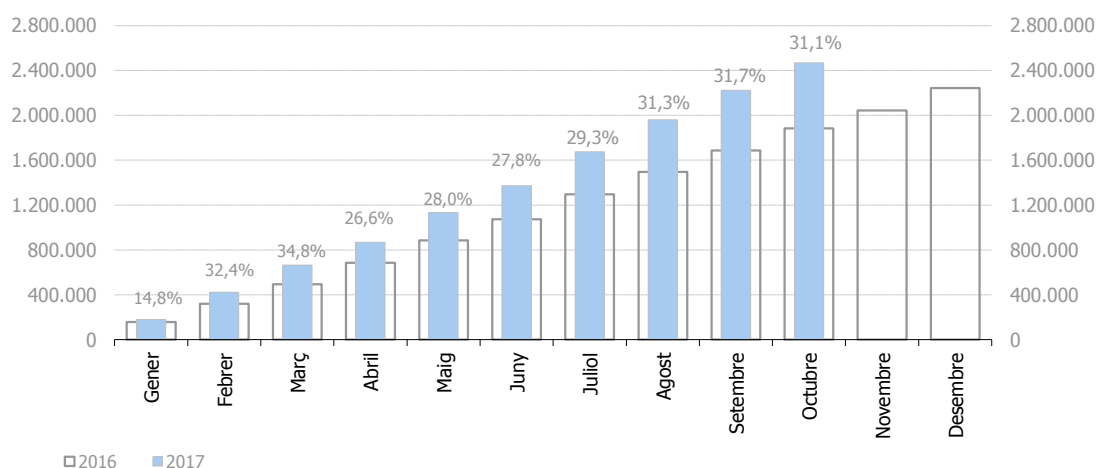
INDICADORES DE TRÁFICO

Totales de tráfico	Acumulado octubre 2017			% 17-16 acum. septiembre	% 17-16 acum. agosto	Total tráfico 2016
	2016	2017	%			
Toneladas (t)	40.052.016	49.765.398	24,3%	22,9%	21,8%	47.512.963
Avituallamiento	1.011.357	1.057.764	4,6%	1,6%	-1,5%	1.136.726
Pesca	3.167	2.816	-11,1%	-8,8%	-6,7%	3.314
TRÁFICO TOTAL (t)	41.066.540	50.825.978	23,8%	22,4%	21,3%	48.653.002
TEU	1.883.139	2.469.060	31,1%	31,0%	30,2%	2.236.960
Pasajeros (u)	3.623.441	3.687.985	1,8%	2,7%	2,2%	3.958.960
Automóviles (u)	763.303	689.433	-9,7%	-8,8%	-8,7%	916.834
Buques (u)	7.343	7.551	2,8%	2,7%	2,5%	8.728
UTI	317.461	337.079	6,2%	6,1%	6,5%	371.882

Evolución mensual del tráfico acumulado de mercancías en Toneladas.



Evolución mensual del tráfico acumulado de mercancías en TEU.



Los porcentajes de incremento de los meses anteriores corresponden a los datos de cierre de los informes de los meses anteriores. Mientras que el porcentaje de incremento de los gráficos corresponde a los datos de cierre del presente mes. Es por ello la discrepancia entre estos datos.

INDICADORES DE TRÁFICO

Principales indicadores	Acumulado mensual			Últimos 12 meses	Total tráfico 2016	% 12 meses-2016
	2016	2017	%			

Indicadores de mercancía por navegación y operación (t)

Navegación (t)		40.052.016	49.765.398	24,3%	57.226.345	47.512.963	20,4%
Cabotaje	6.919.312	7.350.366	6,2%	8.534.646	8.103.592	5,3%	
Exterior	33.132.704	42.415.032	28,0%	48.691.699	39.409.371	23,6%	
Operación (t)		40.052.016	49.765.398	24,3%	57.226.345	47.512.963	20,4%
Embarque	15.876.819	16.554.747	4,3%	19.596.363	18.918.435	3,6%	
Desembarque	16.745.195	18.444.564	10,1%	21.843.314	20.143.946	8,4%	
Tránsito	7.430.001	14.766.087	98,7%	15.786.668	8.450.581	86,8%	

Indicadores de mercancías por unidades significativas

Contenedores (TEU)		1.883.139	2.469.060	31,1%	2.822.881	2.236.960	26,2%
TEU O/D	1.502.851	1.590.343	5,8%	1.892.703	1.805.211	4,8%	
TEU tránsito	380.288	878.717	131,1%	930.178	431.750	115,4%	
Toneladas Contenerizadas	17.545.000	24.674.143	40,6%	28.064.204	20.935.060	34,1%	
Grado contenerización	65,84%	72,19%	9,7%	72,44%	66,08%		
Pasajeros (u)		3.623.441	3.687.985	1,8%	4.023.504	3.958.960	1,6%
Ferries línea regular	1.165.246	1.298.996	11,5%	1.409.116	1.275.366	10,5%	
Cruceros turísticos	2.458.195	2.388.989	-2,8%	2.614.388	2.683.594	-2,6%	
Automóviles (u)		763.303	689.433	-9,7%	842.964	916.834	-8,1%
Embarque	484.925	420.504	-13,3%	512.060	576.481	-11,2%	
Desembarque	188.424	196.197	4,1%	241.303	233.530	3,3%	
Tránsito	89.954	72.732	-19,1%	89.601	106.823	-16,1%	
Buques (u)		7.343	7.551	2,8%	8.936	8.728	2,4%
Número	7.343	7.551	2,8%	8.936	8.728	2,4%	
GT	264.003.078	277.225.765	5,0%	323.561.486	310.338.799	4,3%	
Promedio toneladas por buque	5.454	6.591	20,8%	6.404	5.444	17,6%	
UTI		317.461	337.079	6,2%	391.500	371.882	5,3%
Cabotaje	204.769	216.191	5,6%	247.968	236.546	4,8%	
% Llenos	65,5%	64,8%		70,1%	70,7%		
Exterior	112.692	120.888	7,3%	143.532	135.336	6,1%	
% Llenos	94,9%	94,3%		94,5%	95,1%		

INDICADORES DE TRÁFICO

Detalle del tráfico total	Acumulado octubre 2017			% 17-16 acum. septiembre	% 17-16 acum. agosto	% sobre total acum. 2017
	2016	2017	%			
Indicadores de mercancías según envase (t)	40.052.016	49.765.398	24,3%	22,9%	21,8%	100%
Graneles líquidos	9.789.221	12.013.341	22,7%	19,1%	16,2%	24,1%
Hidrocarburos	7.777.473	9.774.143	25,7%	20,8%	18,1%	19,6%
Gas natural	1.996.333	3.318.527	66,2%	59,2%	61,6%	6,7%
Gasolina	2.250.148	2.838.218	26,1%	25,3%	21,2%	5,7%
Gasóleos	2.297.433	1.950.967	-15,1%	-23,1%	-27,7%	3,9%
Fuel-oil	1.140.808	1.511.104	32,5%	36,0%	37,8%	3,0%
Otros productos petrolíferos	78.221	140.759	80,0%	79,1%	77,9%	0,3%
Resto	14.530	14.569	0,3%	0,0%	12,5%	0,0%
Otros líquidos	2.011.747	2.239.197	11,3%	12,1%	8,6%	4,5%
Productos químicos	824.722	995.133	20,7%	24,4%	13,2%	2,0%
Aceites y grasas	530.399	648.326	22,2%	25,6%	27,6%	1,3%
Biocombustibles	489.179	394.125	-19,4%	-23,0%	-22,5%	0,8%
Otros productos petrolíferos	112.020	114.245	2,0%	6,4%	7,9%	0,2%
Abono natural/artificial	35.220	70.768	100,9%	59,4%	56,0%	0,1%
Resto	20.208	16.600	-17,9%	-17,5%	-16,5%	0,0%
Graneles sólidos	3.614.293	3.574.826	-1,1%	-3,2%	-6,4%	7,2%
Instalación especial	3.159.088	3.207.300	1,5%	-1,0%	-5,0%	6,4%
Haba de soja	1.024.100	1.111.115	8,5%	-1,4%	-0,2%	2,2%
Cemento y clinker	1.195.776	1.090.843	-8,8%	-5,8%	-11,3%	2,2%
Potasas	456.848	510.405	11,7%	18,2%	11,7%	1,0%
Cereales y sus harinas	412.973	413.147	0,0%	0,0%	-21,5%	0,8%
Pienso y forrajes	69.391	81.790	17,9%	18,7%	7,9%	0,2%
Resto	0	0				0,0%
Sin instalación especial	455.206	367.526	-19,3%	-18,6%	-17,2%	0,7%
Chatarra	183.987	195.269	6,1%	8,4%	4,4%	0,4%
Sal común	110.457	100.477	-9,0%	-13,4%	-0,1%	0,2%
Otros minerales no metálicos	88.017	48.478	-44,9%	-41,9%	-43,9%	0,1%
Otros minerales y residuos metálicos	27.299	17.550	-35,7%	-25,2%	-11,1%	0,0%
Carbones	45.445	5.752	-87,3%	-87,3%		0,0%
Resto	0	0				0,0%
Carga general	26.648.502	34.177.232	28,3%	28,0%	27,9%	68,7%
Contenerizada	17.545.000	24.674.143	40,6%	40,2%	39,7%	49,6%
Tara de contenedores (O/D+Tránsito)	3.838.012	5.061.940	31,9%	31,8%	31,0%	10,2%
Productos químicos	3.111.922	3.693.515	18,7%	18,5%	16,9%	7,4%
Resto mercancía según naturaleza	2.009.406	2.617.738	30,3%	30,2%	28,5%	5,3%
Papel y pasta	1.326.029	1.925.153	45,2%	44,0%	44,9%	3,9%
Otros productos alimenticios	976.531	1.781.667	82,4%	73,8%	62,0%	3,6%
Resto	6.283.100	9.594.131	52,7%	53,5%	55,8%	19,3%
NO contenerizada	9.103.502	9.503.088	4,4%	4,4%	5,2%	19,1%
Tara de plataformas y vagones (Ro-ro)	3.421.172	3.622.153	5,9%	5,6%	6,3%	7,3%
Resto mercancía según naturaleza	1.232.981	1.324.619	7,4%	7,7%	8,8%	2,7%
Automóviles y piezas	1.155.680	1.087.722	-5,9%	-5,3%	-5,7%	2,2%
Maquinaria y repuestos	713.400	853.941	19,7%	21,4%	21,5%	1,7%
Productos siderúrgicos	697.692	653.767	-6,3%	-6,5%	-1,1%	1,3%
Resto	1.882.578	1.960.885	4,2%	3,5%	3,4%	3,9%

INDICADORES DE TRÁFICO

Detalle del tráfico en tránsito	Acumulado octubre 2017			% 17-16 acum. septiembre	% 17-16 acum. agosto	% sobre total acum. 2017
	2016	2017	%			
Indicadores de mercancías según envase (t)	7.430.001	14.766.087	98,7%	94,9%	89,7%	100%
Graneles líquidos	3.513.789	4.484.737	27,6%	26,7%	21,6%	30,4%
Hidrocarburos	2.947.933	3.859.637	30,9%	28,5%	23,8%	26,1%
Gasolina	1.522.887	2.229.448	46,4%	46,7%	40,6%	15,1%
Fuel-oil	495.463	813.803	64,3%	75,6%	105,2%	5,5%
Gasóleos	817.244	695.337	-14,9%	-27,4%	-37,5%	4,7%
Otros productos petrolíferos	24.548	121.049	393,1%	291,7%	254,2%	0,8%
Gas natural	87.790	0				
Resto	0	0				0,0%
Otros líquidos	565.857	625.100	10,5%	17,3%	9,6%	4,2%
Productos químicos	183.915	304.086	65,3%	69,8%	37,8%	2,1%
Biocombustibles	375.583	261.839	-30,3%	-26,8%	-26,4%	1,8%
Otros productos petrolíferos	4.770	43.147	804,5%	804,5%	783,5%	0,3%
Aceites y grasas	1.400	16.028	1044,9%	1044,9%	1044,9%	0,1%
Vinos, bebidas, alcoholes y derivados	188	0				
Resto	0	0				0,0%
Graneles sólidos	0	0				0,0%
Instalación especial	0	0				0,0%
Resto	0	0				0,0%
Sin instalación especial	0	0				0,0%
Resto	0	0				0,0%
Carga general	3.916.212	10.281.350	162,5%	155,1%	150,0%	69,6%
Contenerizada	3.661.129	10.048.385	174,5%	166,3%	160,7%	68,1%
Tara de contenedores (O/D+Tránsito)	774.030	1.817.548	134,8%	133,6%	131,9%	12,3%
Otros productos alimenticios	265.172	1.006.226	279,5%	246,4%	190,8%	6,8%
Productos químicos	423.422	903.881	113,5%	107,3%	100,1%	6,1%
Resto mercancía según naturaleza	382.172	885.320	131,7%	125,3%	122,7%	6,0%
Otros materiales de construcción	440.382	688.116	56,3%	54,6%	60,5%	4,7%
Resto	1.375.951	4.747.294	245,0%	235,5%	233,7%	32,1%
NO contenerizada	255.082	232.965	-8,7%	-10,1%	-11,5%	1,6%
Automóviles y piezas	125.825	103.608	-17,7%	-15,6%	-19,1%	0,7%
Maquinaria y repuestos	36.709	37.458	2,0%	1,6%	5,7%	0,3%
Resto mercancía según naturaleza	36.491	30.652	-16,0%	-21,3%	-26,2%	0,2%
Tara de plataformas y vagones (Ro-ro)	27.605	25.305	-8,3%	-13,5%	-13,3%	0,2%
Productos químicos	6.837	6.097	-10,8%	-11,3%	-7,1%	0,0%
Resto	21.615	29.844	38,1%	27,4%	36,8%	0,2%

INDICADORES DE TRÁFICO

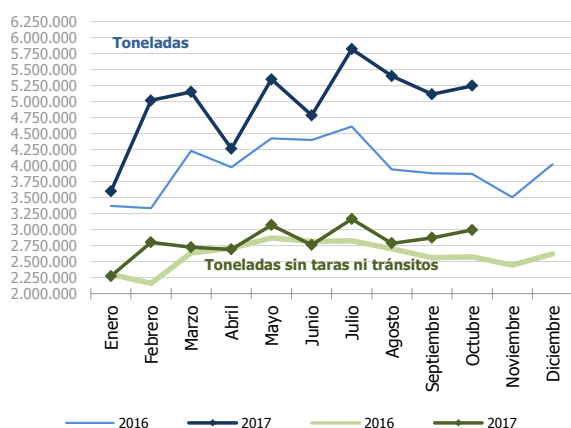
Evolución del tráfico mensual. Toneladas

Evolución del tráfico mensual	Total Toneladas		%		Toneladas sin taras ni tránsitos		%	
	2016	2017	mensual	acumulado	2016	2017	mensual	acumulado
Enero	3.370.310	3.599.930	6,8%	6,8%	2.300.690	2.275.773	-1,1%	-1,1%
Febrero	3.336.186	5.020.371	50,5%	28,5%	2.160.537	2.803.120	29,7%	13,8%
Marzo	4.233.536	5.152.296	21,7%	25,9%	2.634.419	2.724.402	3,4%	10,0%
Abril	3.979.212	4.266.350	7,2%	20,9%	2.712.234	2.693.630	-0,7%	7,0%
Mayo	4.424.936	5.350.093	20,9%	20,9%	2.874.212	3.073.412	6,9%	7,0%
Junio	4.401.228	4.784.721	8,7%	18,6%	2.814.704	2.762.420	-1,9%	5,4%
Julio	4.612.132	5.824.168	26,3%	19,9%	2.826.397	3.165.790	12,0%	6,4%
Agosto	3.942.147	5.402.227	37,0%	22,0%	2.703.732	2.789.126	3,2%	6,0%
Septiembre	3.879.541	5.115.747	31,9%	23,0%	2.560.376	2.873.703	12,2%	6,7%
Octubre	3.872.788	5.249.495	35,5%	24,3%	2.577.317	2.996.692	16,3%	7,6%
Noviembre	3.505.489				2.446.505			
Diciembre	4.021.904				2.621.449			
Total	47.579.409	49.765.398			31.232.573	28.158.069		

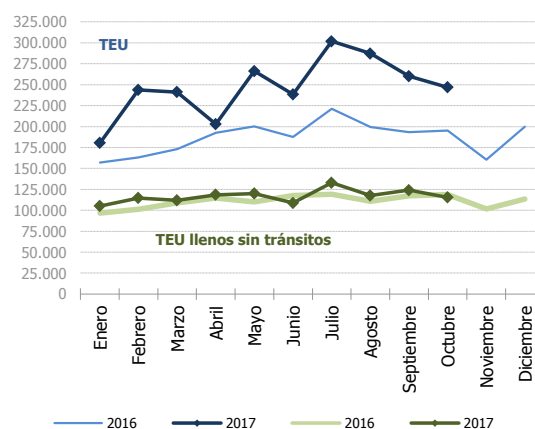
Evolución del tráfico mensual. TEU

Evolución del tráfico mensual	Total TEU		%		TEU llenos sin tránsitos		%	
	2016	2017	mensual	acumulado	2016	2017	mensual	acumulado
Enero	157.211	180.415	14,8%	14,8%	96.618	105.044	8,7%	8,7%
Febrero	163.296	243.853	49,3%	32,4%	101.161	114.761	13,4%	11,1%
Marzo	173.065	241.197	39,4%	34,8%	108.783	111.855	2,8%	8,2%
Abril	192.471	202.919	5,4%	26,6%	114.707	118.546	3,3%	6,9%
Mayo	200.216	266.294	33,0%	28,0%	110.152	119.975	8,9%	7,3%
Junio	187.730	238.379	27,0%	27,8%	117.516	108.738	-7,5%	4,6%
Julio	221.235	301.726	36,4%	29,3%	119.369	132.820	11,3%	5,7%
Agosto	199.492	287.174	44,0%	31,3%	110.952	117.642	6,0%	5,7%
Septiembre	193.149	260.138	34,7%	31,7%	117.133	124.148	6,0%	5,7%
Octubre	195.276	246.964	26,5%	31,1%	118.964	115.516	-2,9%	4,8%
Noviembre	160.477				101.465			
Diciembre	199.936				113.609			
Total	2.243.552	2.469.060			1.330.428	1.169.044		

Mercancías. (total Toneladas)



Contenedores.(total TEU)



INDICADORES DE TRÁFICO

Evolución del tráfico contenerizado. TEU

Llenos - Exterior Desembarque	TEU llenos		%		Llenos - Exterior Embarque	TEU llenos		%	
	2016	2017	mensual	acumulado		2016	2017	mensual	acumulado
Enero	43.462	44.083	1,4%	1,4%	Enero	44.294	51.612	16,5%	16,5%
Febrero	39.185	44.636	13,9%	7,3%	Febrero	52.494	60.353	15,0%	15,7%
Marzo	42.606	38.382	-9,9%	1,5%	Marzo	55.989	61.796	10,4%	13,7%
Abril	45.584	50.498	10,8%	4,0%	Abril	57.676	57.920	0,4%	10,1%
Mayo	44.120	50.892	15,3%	6,3%	Mayo	55.821	58.199	4,3%	8,9%
Junio	49.765	48.033	-3,5%	4,5%	Junio	57.515	50.226	-12,7%	5,0%
Julio	46.762	52.541	12,4%	5,6%	Julio	60.409	68.291	13,0%	6,3%
Agosto	43.206	49.095	13,6%	6,6%	Agosto	57.994	58.766	1,3%	5,6%
Septiembre	42.398	55.932	31,9%	9,3%	Septiembre	63.332	57.397	-9,4%	3,8%
Octubre	43.833	44.056	0,5%	8,4%	Octubre	64.314	61.194	-4,9%	2,8%
Noviembre	37.805				Noviembre	53.924			
Diciembre	39.602				Diciembre	63.906			
Total	518.324	478.147			Total	687.666	585.753		

Llenos - Cabotaje Desembarque	TEU llenos		%		Llenos - Cabotaje Embarque	TEU llenos		%	
	2016	2017	mensual	acumulado		2016	2017	mensual	acumulado
Enero	1.664	1.883	13,2%	13,2%	Enero	7.199	7.466	3,7%	3,7%
Febrero	1.981	1.733	-12,5%	-0,8%	Febrero	7.502	8.039	7,2%	5,5%
Marzo	2.217	1.765	-20,4%	-8,2%	Marzo	7.972	9.913	24,4%	12,1%
Abril	2.026	1.812	-10,6%	-8,8%	Abril	9.422	8.317	-11,7%	5,1%
Mayo	2.054	1.852	-9,8%	-9,0%	Mayo	8.157	9.033	10,7%	6,3%
Junio	2.039	1.648	-19,2%	-10,7%	Junio	8.198	8.831	7,7%	6,5%
Julio	1.828	1.806	-1,2%	-9,5%	Julio	10.371	10.184	-1,8%	5,0%
Agosto	1.842	1.917	4,1%	-7,9%	Agosto	7.911	7.864	-0,6%	4,4%
Septiembre	2.212	1.686	-23,8%	-9,9%	Septiembre	9.193	9.133	-0,6%	3,8%
Octubre	2.094	1.974	-5,7%	-9,4%	Octubre	8.724	8.293	-4,9%	2,9%
Noviembre	2.014				Noviembre	7.723			
Diciembre	1.894				Diciembre	8.208			
Total	23.863	18.074			Total	100.576	87.071		

Llenos - Tránsito	TEU llenos		%		Vacíos	TEU vacíos		%	
	2016	2017	mensual	acumulado		2016	2017	mensual	acumulado
Enero	20.401	28.957	41,9%	41,9%	Enero	40.192	46.415	15,5%	15,5%
Febrero	18.831	72.498	285,0%	158,6%	Febrero	43.305	56.594	30,7%	23,4%
Marzo	18.602	65.598	252,6%	188,9%	Marzo	45.681	63.744	39,5%	29,1%
Abril	24.852	35.276	41,9%	144,7%	Abril	52.912	49.098	-7,2%	18,5%
Mayo	36.740	80.292	118,5%	136,7%	Mayo	53.325	66.027	23,8%	19,7%
Junio	20.814	68.611	229,6%	150,5%	Junio	49.401	61.031	23,5%	20,4%
Julio	44.111	91.707	107,9%	140,3%	Julio	57.755	77.199	33,7%	22,6%
Agosto	21.534	85.545	297,3%	156,7%	Agosto	67.006	83.988	25,3%	23,1%
Septiembre	22.507	70.689	214,1%	162,3%	Septiembre	53.510	65.302	22,0%	23,0%
Octubre	18.873	74.761	296,1%	172,6%	Octubre	57.439	56.687	-1,3%	20,3%
Noviembre	17.559				Noviembre	41.454			
Diciembre	32.185				Diciembre	54.142			
Total	297.006	673.933			Total	616.119	626.083		

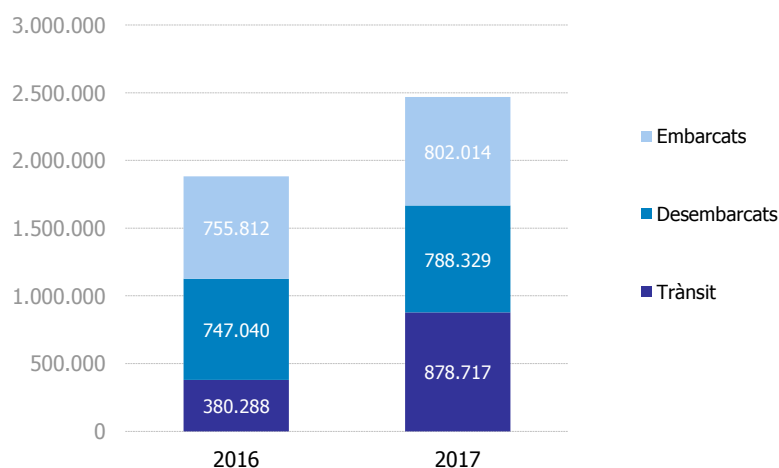
TRÁFICO DE CONTENEDORES

TEU

Tráfico de contenedores	Acumulado mensual 2016			Acumulado mensual 2017			Variación total %
	Cabotaje	Exterior	Total	Cabotaje	Exterior	Total	
Total tráfico	206.509	1.676.630	1.883.139	201.630	2.267.430	2.469.060	31,1%
Entradas	108.325	836.419	944.743	98.196	1.142.871	1.241.067	31,4%
Ro-Ro	27.561	11.071	38.632	24.473	12.329	36.802	-4,7%
Lo-Lo	80.764	825.348	906.112	73.724	1.130.542	1.204.265	32,9%
Salidas	98.185	840.212	938.396	103.434	1.124.560	1.227.993	30,9%
Ro-Ro	29.394	13.412	42.806	28.391	11.801	40.192	-6,1%
Lo-Lo	68.790	826.800	895.590	75.043	1.112.759	1.187.801	32,6%

Detalle por navegación y operación	Acumulado mensual 2016			Acumulado mensual 2017			Variación total %
	Cabotaje	Exterior	Total	Cabotaje	Exterior	Total	
Embarque	98.054	657.758	755.812	103.005	699.008	802.014	6,1%
Llenos	84.646	569.836	654.482	87.071	585.753	672.824	2,8%
Vacíos	13.408	87.922	101.330	15.935	113.255	129.190	27,5%
Desembarque	103.482	643.558	747.040	96.526	691.804	788.329	5,5%
Llenos	19.955	440.918	460.872	18.074	478.147	496.220	7,7%
Vacíos	83.527	202.641	286.168	78.452	213.657	292.109	2,1%
Tránsito	4.974	375.314	380.288	2.099	876.618	878.717	131,1%
Llenos	259	247.003	247.262	506	673.427	673.933	172,6%
Vacíos	4.715	128.311	133.026	1.593	203.191	204.784	53,9%
Total tráfico	206.509	1.676.630	1.883.139	201.630	2.267.430	2.469.060	31,1%
Llenos	104.859	1.257.757	1.362.616	105.650	1.737.327	1.842.977	35,3%
Vacíos	101.650	418.874	520.524	95.980	530.103	626.083	20,3%
% Vacíos	49,2%	25,0%	27,6%	47,6%	23,4%	25,4%	
% Tránsito	2,4%	22,4%	20,2%	1,0%	38,7%	35,6%	

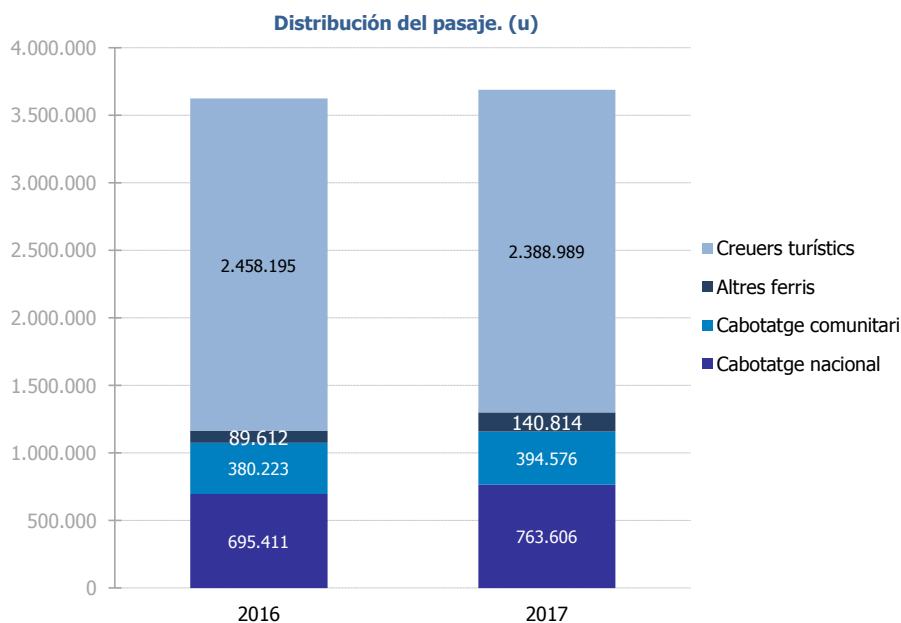
Distribución tráfico según operación. (TEU)



TRÁFICO DE PASAJEROS

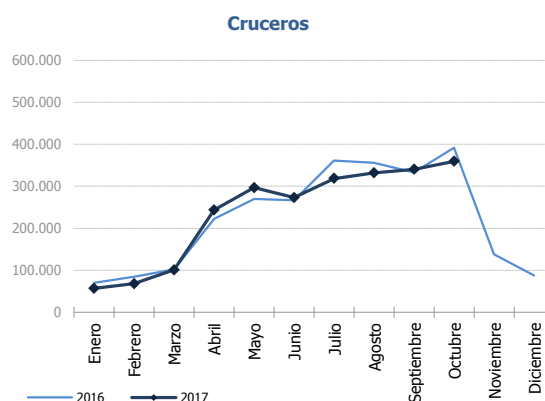
Total tráfico de pasajeros (u)	Acumulado mensual			% 17-16 acum. septiembre	% 17-16 acum. agosto
	2016	2017	%		
Total pasajeros	3.623.441	3.687.985	1,8%	2,7%	2,2%
Embarque	1.325.037	1.316.883	-0,6%	-0,1%	-0,6%
Desembarque	1.307.362	1.298.953	-0,6%	0,4%	-1,3%
Tránsito	991.042	1.072.149	8,2%	10,0%	11,6%
Ferries línea regular	1.165.246	1.298.996	11,5%	11,4%	11,1%
Embarque	590.636	657.069	11,2%	10,7%	11,7%
Desembarque	574.610	641.927	11,7%	12,0%	10,5%
Cabotaje nacional	695.411	763.606	9,8%	8,8%	8,0%
Embarque	361.972	396.127	9,4%	8,2%	8,0%
Desembarque	333.439	367.479	10,2%	9,5%	8,1%
Cabotaje comunitario	380.223	394.576	3,8%	5,0%	6,1%
Embarque	183.466	191.012	4,1%	4,7%	6,1%
Desembarque	196.757	203.564	3,5%	5,3%	6,2%
Otros ferries	89.612	140.814	57,1%	60,4%	63,7%
Embarque	45.198	69.930	54,7%	57,1%	68,6%
Desembarque	44.414	70.884	59,6%	63,9%	57,6%
Cruceros turísticos	2.458.195	2.388.989	-2,8%	-1,9%	-2,8%
Embarque	734.401	659.814	-10,2%	-9,7%	-12,3%
Desembarque	732.752	657.026	-10,3%	-9,6%	-11,6%
Tránsito	991.042	1.072.149	8,2%	10,0%	11,6%

Total escalas de pasajeros (u)	Acumulado mensual			% 17-16 acum. septiembre	% 17-16 acum. agosto
	2016	2017	%		
Total número de escalas	3.315	3.460	4,4%	4,5%	4,8%
Ferries línea regular	2.643	2.779	5,1%	4,9%	5,3%
Cruceros	672	681	1,3%	2,9%	2,6%

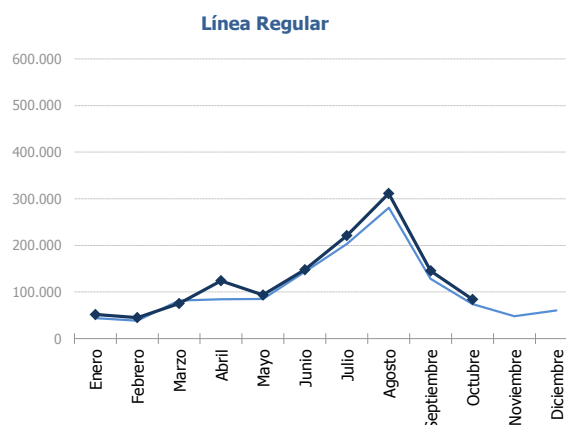


CLASSIFICACIÓN DEL PASAJE

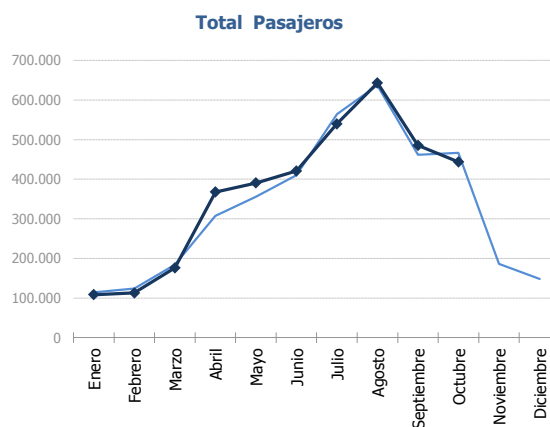
Evolución del tráfico mensual	Cruceros		%	
	2016	2017	mensual	acumulado
Enero	69.769	56.730	-18,7%	-18,7%
Febrero	84.764	68.035	-19,7%	-19,3%
Marzo	102.284	100.692	-1,6%	-12,2%
Abril	222.867	243.425	9,2%	-2,3%
Mayo	270.155	296.856	9,9%	2,1%
Junio	266.406	272.967	2,5%	2,2%
Julio	361.356	318.534	-11,9%	-1,5%
Agosto	355.840	331.825	-6,7%	-2,6%
Septiembre	332.914	340.279	2,2%	-1,8%
Octubre	391.840	359.646	-8,2%	-2,8%
Noviembre	137.739			
Diciembre	87.565			
Total	2.683.499	2.388.989		



Evolución del tráfico mensual	Línea Regular		%	
	2016	2017	mensual	acumulado
Enero	44.113	51.679	17,2%	17,2%
Febrero	38.751	44.939	16,0%	16,6%
Marzo	81.564	75.117	-7,9%	4,4%
Abril	84.393	124.314	47,3%	19,0%
Mayo	85.349	93.667	9,7%	16,6%
Junio	143.669	147.690	2,8%	12,5%
Julio	203.268	220.749	8,6%	11,3%
Agosto	280.949	311.487	10,9%	11,2%
Septiembre	128.612	145.274	13,0%	11,4%
Octubre	74.578	84.080	12,7%	11,5%
Noviembre	48.416			
Diciembre	60.568			
Total	1.274.230	1.298.996		



Evolución del tráfico mensual	Total Pasajeros		%	
	2016	2017	mensual	acumulado
Enero	113.882	108.409	-4,8%	-4,8%
Febrero	123.515	112.974	-8,5%	-6,7%
Marzo	183.848	175.809	-4,4%	-5,7%
Abril	307.260	367.739	19,7%	5,0%
Mayo	355.504	390.523	9,9%	6,6%
Junio	410.075	420.657	2,6%	5,5%
Julio	564.624	539.283	-4,5%	2,8%
Agosto	636.789	643.312	1,0%	2,3%
Septiembre	461.526	485.553	5,2%	2,8%
Octubre	466.418	443.726	-4,9%	1,8%
Noviembre	186.155			
Diciembre	148.133			
Total	3.957.729	3.687.985		

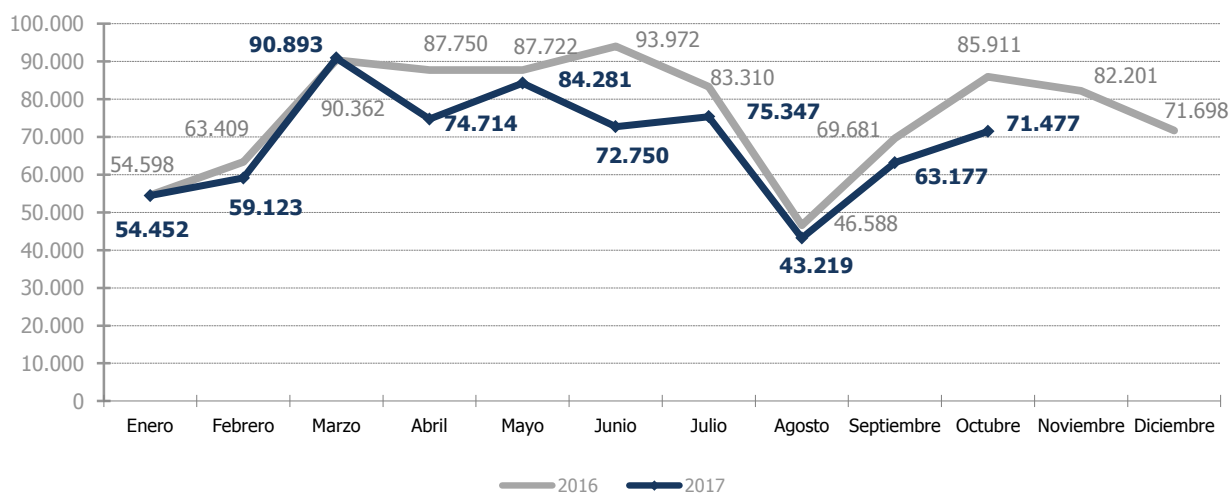


TRÁFICO DE AUTOMÓVILES

Total tráfico de automóviles (u)	Acumulado mensual			% 17-16	
	2016	2017	%	acum. septiembre	acum. agosto
Detalle por navegación y operación	763.303	689.433	-9,7%	-8,8%	-8,7%
Cabotaje	116.430	110.312	-5,3%	-2,4%	-2,7%
Carga	97.341	92.905	-4,6%	-2,0%	-2,5%
Descarga	19.089	17.402	-8,8%	-5,1%	-4,3%
Tránsito	0	5			
Exterior	646.873	579.121	-10,5%	-9,9%	-9,8%
Carga	387.584	327.599	-15,5%	-15,0%	-14,5%
Descarga	169.335	178.795	5,6%	4,5%	5,8%
Tránsito	89.954	72.727	-19,2%	-16,0%	-19,8%

Tráfico mensual de automóviles (u)	Mensual		Acumulado		%	
	2016	2017	2016	2017	mensual	acumulado
Enero	54.598	54.452	54.598	54.452	-0,3%	-0,3%
Febrero	63.409	59.123	118.007	113.575	-6,8%	-3,8%
Marzo	90.362	90.893	208.369	204.468	0,6%	-1,9%
Abril	87.750	74.714	296.119	279.182	-14,9%	-5,7%
Mayo	87.722	84.281	383.841	363.463	-3,9%	-5,3%
Junio	93.972	72.750	477.813	436.213	-22,6%	-8,7%
Julio	83.310	75.347	561.123	511.560	-9,6%	-8,8%
Agosto	46.588	43.219	607.711	554.779	-7,2%	-8,7%
Septiembre	69.681	63.177	677.392	617.956	-9,3%	-8,8%
Octubre	85.911	71.477	763.303	689.433	-16,8%	-9,7%
Noviembre	82.201		845.504			
Diciembre	71.698		917.202			

Evolución mensual del tráfico de automóviles.

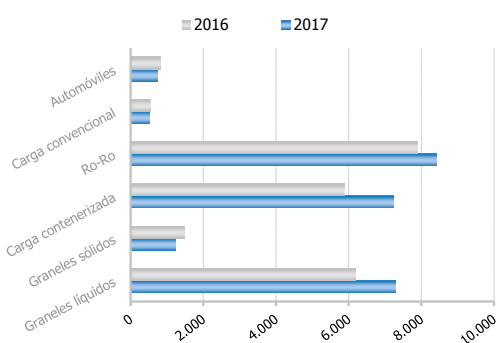


TRÁFICO MARÍTIMO DE CORTA DISTANCIA

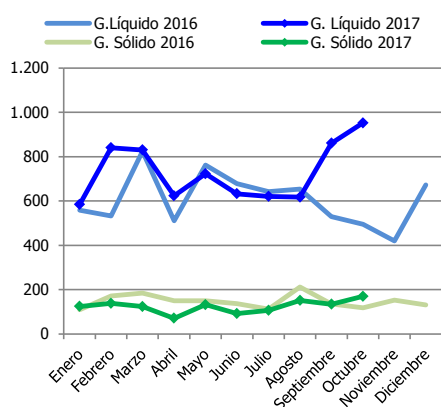
Presentación de la mercancía TMCD por envase

Presentación mercancía. Toneladas	Acumulado mensual		%	
	2016	2017	%	% s/total tráfico puerto
Graneles líquidos	6.189.629	7.286.745	17,7%	60,7%
Graneles sólidos	1.480.255	1.246.090	-15,8%	34,9%
Carga contenerizada	5.897.586	7.231.679	22,6%	30,1%
Ro-Ro	7.902.439	8.421.170	6,6%	99,3%
Carga convencional	558.589	525.724	-5,9%	77,6%
Automóviles	814.689	737.897	-9,4%	75,8%
Total	22.843.186	25.449.306	11,4%	51,1%

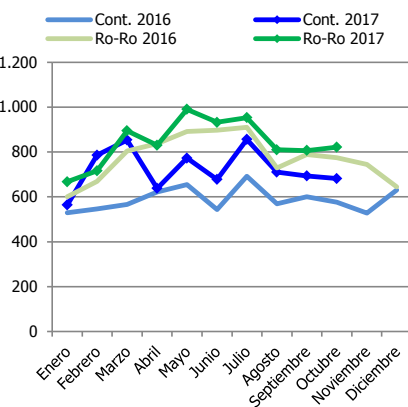
Distribución de la mercancía TMCD. (mt)



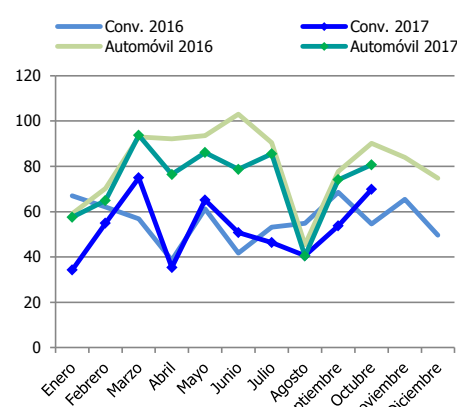
Evolución graneles. (mt)



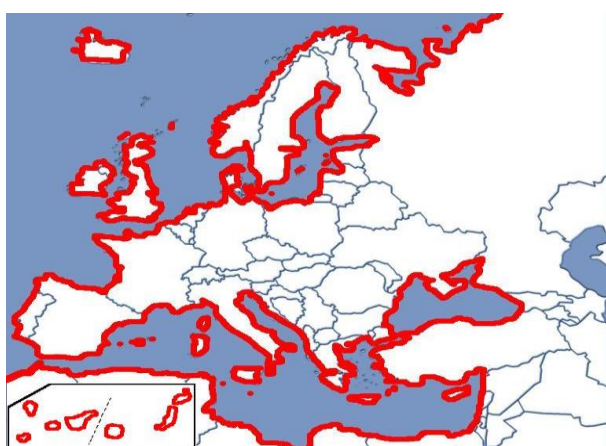
Evolución contenerizado y Ro-Ro. (mt)



Evolución convencional y automóviles. (mt)



Carga general TMCD. Toneladas	Insular Nacional			Resto TMCD			TOTAL		
	2016	2017	%	2016	2017	%	2016	2017	%
C. contenerizada	775.676	821.329	5,9%	5.121.910	6.410.351	25,2%	5.897.586	7.231.679	22,6%
O/D	754.885	781.849	3,6%	3.100.461	3.038.710	-2,0%	3.855.345	3.820.559	-0,9%
Tránsito	20.791	39.479	89,9%	2.021.450	3.371.641	66,8%	2.042.241	3.411.120	67,0%
Ro-Ro	4.650.725	4.931.062	6,0%	3.251.714	3.490.108	7,3%	7.902.439	8.421.170	6,6%
O/D	4.650.675	4.930.911	6,0%	3.145.223	3.387.638	7,7%	7.795.899	8.318.549	6,7%
Tránsito	50	150	202,6%	106.491	102.470	-3,8%	106.540	102.621	-3,7%
C. convencional	3.520	5.571	58,3%	555.070	520.153	-6,3%	558.589	525.724	-5,9%
O/D	3.424	5.571	62,7%	541.550	503.107	-7,1%	544.974	508.679	-6,7%
Tránsito	96	0	-100,0%	13.520	17.045	26,1%	13.615	17.045	25,2%
Automóviles	140.935	146.557	4,0%	673.753	591.341	-12,2%	814.689	737.897	-9,4%
O/D	140.080	145.855	4,1%	583.054	521.350	-10,6%	723.135	667.205	-7,7%
Tránsito	855	702	-17,9%	90.699	69.990	-22,8%	91.554	70.692	-22,8%



Tráfico Marítimo de Corta Distancia (TMCD):

Aquel tráfico de mercancías y pasajeros por mar entre puertos situados en territorio de la Unión Europea o entre esos puertos y puertos situados en países no europeos con una línea de costa en los mares que rodean Europa. El criterio aplicado es para la mercancía que proviene o se dirige a puertos de estos países (según la *European Shortsea Network*).

Autopistas del Mar (ADM):

Servicios TMCD alternativos a la carretera que cumplen los siguientes criterios: frecuencia mínima de 3 salidas semanales y 3 escalas en diferentes puertos como máximo.

Carga general:

Incluye la carga contenerizada, la convencional, la rodada y los automóviles.

Carga contenerizada:

Excluye la carga de contenedores en equipos rodados.

Carga convencional:

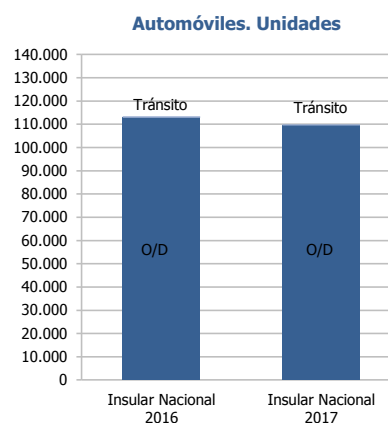
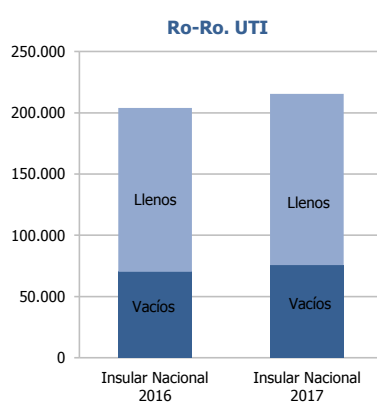
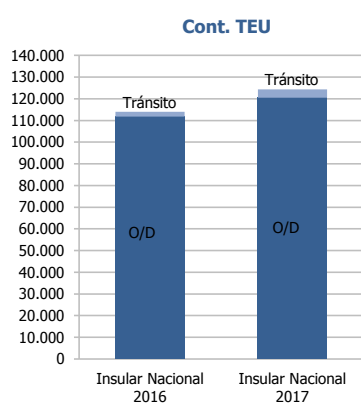
Carga general no contenerizada diferente de la rodada. No incluye los automóviles.

Ro-Ro:

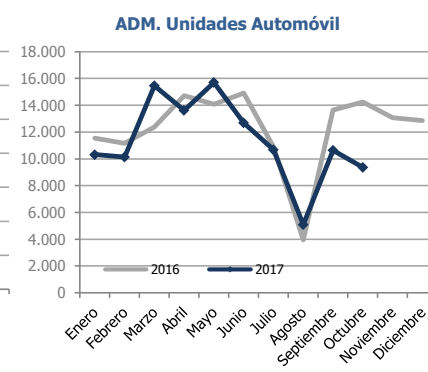
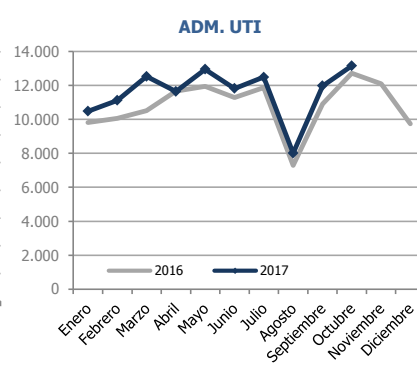
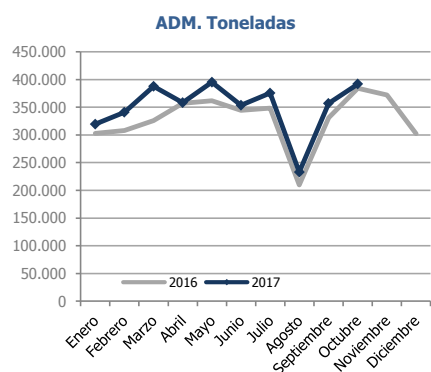
Carga general transportada en UTI's. No incluye los automóviles.

TRÁFICO MARÍTIMO DE CORTA DISTANCIA

Carga general TMCD. Unidades	Insular Nacional			Resto TMCD			TOTAL		
	2016	2017	%	2016	2017	%	2016	2017	%
C.contenerizada. TEU	113.965	124.376	9,1%	632.044	714.683	13,1%	746.008	839.058	12,5%
O/D	111.811	120.475	7,7%	451.868	392.344	-13,2%	563.679	512.818	-9,0%
Llenos	69.634	71.508	2,7%	196.459	203.068	3,4%	266.093	274.576	3,2%
Vacíos	42.178	48.967	16,1%	255.409	189.276	-25,9%	297.586	238.243	-19,9%
Tránsito	2.154	3.901	81,1%	180.176	322.339	78,9%	182.330	326.240	78,9%
Llenos	1.602	3.029	89,1%	146.029	244.411	67,4%	147.631	247.440	67,6%
Vacíos	552	872	58,1%	34.148	77.928	128,2%	34.699	78.800	127,1%
Ro-Ro. UTI	203.854	215.449	5,7%	112.510	120.409	7,0%	316.364	335.857	6,2%
Llenos	133.608	139.665	4,5%	106.272	113.148	6,5%	239.880	252.812	5,4%
Vacíos	70.246	75.784	7,9%	6.238	7.261	16,4%	76.484	83.045	8,6%
Automóviles. Unidades	113.489	109.992	-3,1%	476.318	412.703	-13,4%	589.807	522.695	-11,4%
O/D	112.777	109.394	-3,0%	408.480	360.467	-11,8%	521.257	469.861	-9,9%
Tránsito	712	598	-16,0%	67.838	52.236	-23,0%	68.550	52.834	-22,9%



Autopistas del mar. (ADM)	Comunitario			No comunitario			TOTAL		
	2016	2017	%	2016	2017	%	2016	2017	%
Toneladas	3.245.085	3.488.702	7,5%	28.036	24.367	-13,1%	3.273.121	3.513.069	7,3%
Carga	1.706.724	1.854.949	8,7%	19.046	15.861	-16,7%	1.725.771	1.870.810	8,4%
Descarga	1.538.361	1.633.753	6,2%	8.990	8.506	-5,4%	1.547.350	1.642.260	6,1%
UTI	106.626	114.852	7,7%	1.473	1.336	-9,3%	108.099	116.188	7,5%
Carga	53.945	58.586	8,6%	863	811	-6,0%	54.808	59.397	8,4%
Descarga	52.681	56.266	6,8%	610	525	-13,9%	53.291	56.791	6,6%
Unidades Automóviles	120.507	113.319	-6,0%	1.049	348	-66,8%	121.556	113.667	-6,5%
Carga	114.697	105.962	-7,6%	1.047	345	-67,0%	115.744	106.307	-8,2%
Descarga	5.810	7.357	26,6%	2	3	50,0%	5.812	7.360	26,6%



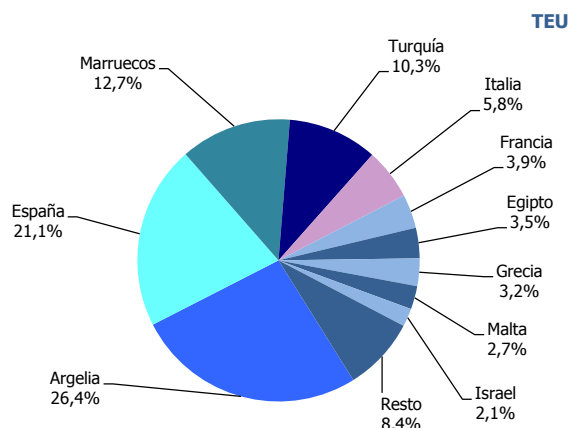
UTI : Se considera UTI a todo aquel medio de unitización, autopropulsado o no, que es utilizado, directa o indirectamente, como medio de transporte terrestre (ej. remolques, plataformas, camiones, furgones frigoríficos...). No se consideran incluidos los contenedores, excepto aquellos que se manipulan a través de un equipo de transporte propio de la terminal.

TRÁFICO MARÍTIMO DE CORTA DISTANCIA

Ránking países TMCD según presentación mercancía

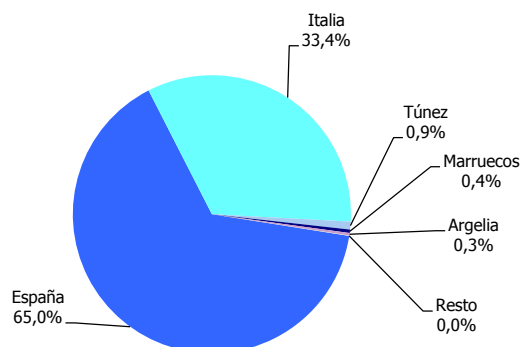
Carga contenerizada. TEU	Acumulado mensual			% cuota s/total 2017
	2016	2017	%	
Total	746.008	839.058	12,5%	100%
Argelia	204.185	221.184	8,3%	26,4%
España	168.000	176.890	5,3%	21,1%
Marruecos	76.214	106.841	40,2%	12,7%
Turquía	72.165	86.153	19,4%	10,3%
Italia	46.146	49.084	6,4%	5,8%
Francia	35.546	32.539	-8,5%	3,9%
Egipto	22.947	29.236	27,4%	3,5%
Grecia	29.334	26.595	-9,3%	3,2%
Malta	23.210	22.346	-3,7%	2,7%
Israel	16.722	17.451	4,4%	2,1%
Resto	51.542	70.740	37,2%	8,4%

Principales países.



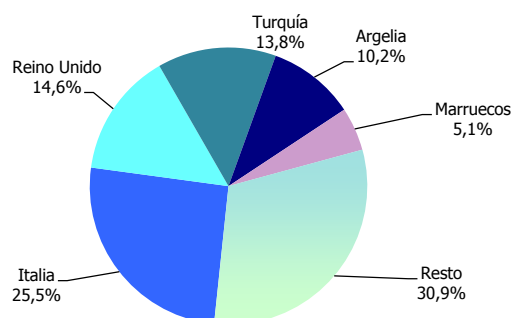
Ro-Ro. UTI	Acumulado mensual			% cuota s/total 2017
	2016	2017	%	
Total	316.364	335.857	6,2%	100%
España	206.788	218.229	5,5%	65,0%
Italia	103.692	112.075	8,1%	33,4%
Túnez	3.721	3.083	-17,1%	0,9%
Marruecos	1.471	1.336	-9,2%	0,4%
Argelia	635	1.023	61,0%	0,3%
Resto	57	112	96,5%	0,0%

UTI



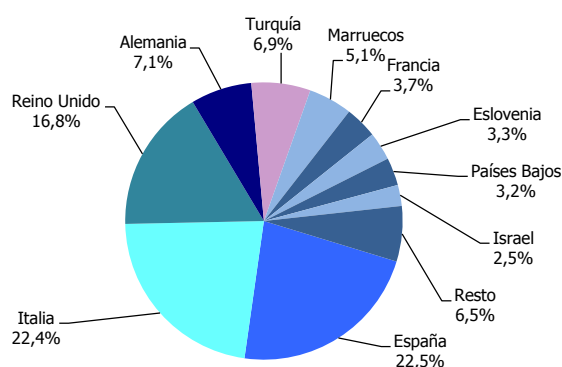
Carga convencional. Toneladas	Acumulado mensual			% cuota s/total 2017
	2016	2017	%	
Total	558.589	525.724	-5,9%	100%
Italia	147.509	133.945	-9,2%	25,5%
Reino Unido	84.539	76.500	-9,5%	14,6%
Turquía	27.103	72.734	168,4%	13,8%
Argelia	53.118	53.497	0,7%	10,2%
Marruecos	19.441	26.614	36,9%	5,1%
Resto	226.880	162.435	-28,4%	30,9%

Toneladas



Automóviles. Unidades	Acumulado mensual			% cuota s/total 2017
	2016	2017	%	
Total	589.807	522.695	-11,4%	100%
España	122.974	117.700	-4,3%	22,5%
Italia	127.295	117.213	-7,9%	22,4%
Reino Unido	90.162	87.607	-2,8%	16,8%
Alemania	38.039	37.211	-2,2%	7,1%
Turquía	56.544	35.995	-36,3%	6,9%
Marruecos	26.529	26.639	0,4%	5,1%
Francia	16.484	19.575	18,8%	3,7%
Eslovenia	9.316	17.257	85,2%	3,3%
Países Bajos	24.889	16.912	-32,1%	3,2%
Israel	14.379	12.815	-10,9%	2,5%
Resto	63.196	33.771	-46,6%	6,5%

Automóviles



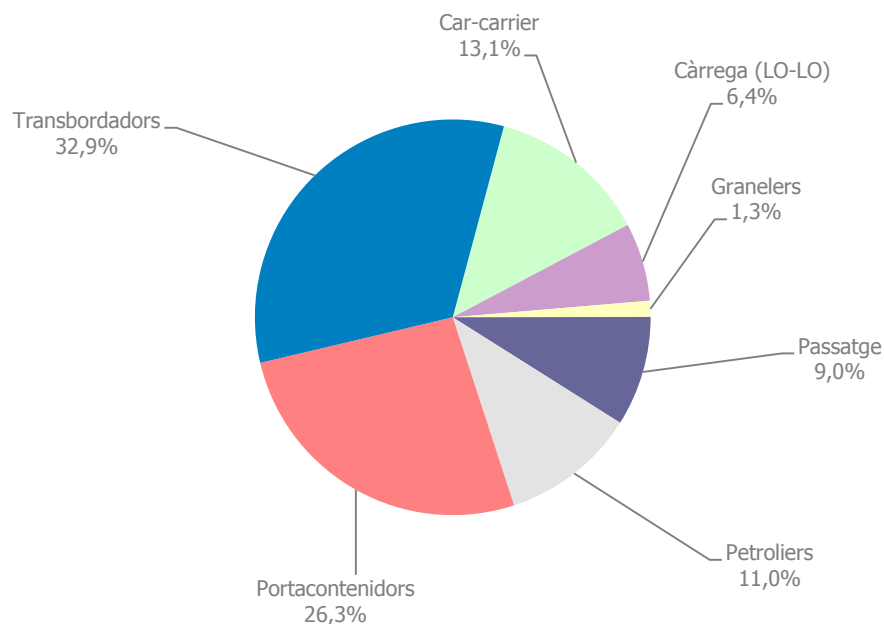
TRÁFICO DE BUQUES

Tráfico de buques	Acumulado mensual		
	2016	2017	%
Número	7.343	7.551	2,8%
Arqueo	264.003.078	277.225.765	5,0%
Arqueo medio	35.953	36.714	2,1%

Tipo de buques	2016		Acumulado mensual 2017		%	
	Escalas	GT	Escalas	GT	Escalas	GT
Total	7.343	264.003.078	7.551	277.225.765	2,8%	5,0%
Car-carrier	1.238	43.047.182	989	36.298.500	-20,1%	-15,7%
Carga (LO-LO)	522	2.456.487	483	2.206.609	-7,5%	-10,2%
Frigorífico	0	0	0	0		
Graneleros	119	2.922.344	99	2.927.603	-16,8%	0,2%
Pasaje	672	62.003.433	678	61.323.282	0,9%	-1,1%
Petroleros	765	12.154.349	833	15.964.820	8,9%	31,4%
Portacontenedor	1.863	74.936.899	1.987	85.653.065	6,7%	14,3%
Transbordadores	2.164	66.482.384	2.482	72.851.886	14,7%	9,6%

Tipo de buques (Acumulado 2017)	Cabotaje		Exterior	
	Escalas	GT	Escalas	GT
Total	2.337	55.432.106	5.214	221.793.659
Car-carrier	76	1.228.064	913	35.070.436
Carga (LO-LO)	35	158.236	448	2.048.373
Frigorífico	0	0	0	0
Graneleros	1	36.311	98	2.891.292
Pasaje	69	3.569.033	609	57.754.249
Petroleros	79	984.999	754	14.979.821
Portacontenedor	229	3.150.964	1.758	82.502.101
Transbordadores	1.848	46.304.499	634	26.547.387

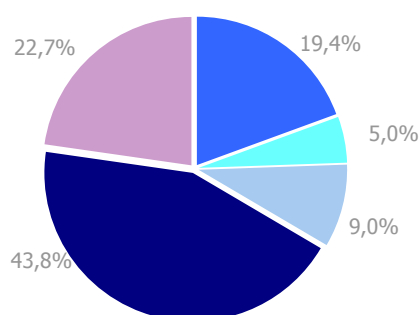
Distribución según el tipo de buque.



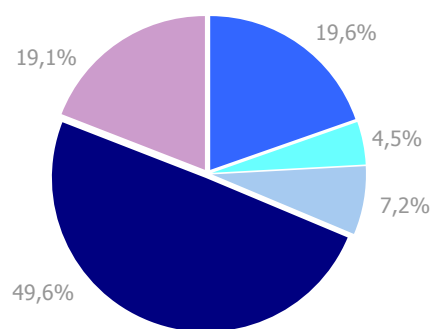
TRÁFICO DE MERCANCÍAS

Envase y navegación (t)	Acumulado mensual 2016			Acumulado mensual 2017			Variación total %
	Cabotaje	Exterior	Total	Cabotaje	Exterior	Total	
Hidrocarburos	870.733	6.906.741	7.777.473	1.048.852	8.725.292	9.774.143	25,7%
Entradas	870.733	5.250.163	6.120.896	1.009.555	6.407.227	7.416.781	21,2%
Salidas	0	1.656.577	1.656.577	39.297	2.318.065	2.357.362	42,3%
Otros líquidos a granel	223.910	1.787.838	2.011.747	204.080	2.035.117	2.239.197	11,3%
Entradas	157.018	1.163.316	1.320.334	139.812	1.403.431	1.543.243	16,9%
Salidas	66.892	624.521	691.413	64.269	631.686	695.955	0,7%
Sólidos a granel	142.218	3.472.076	3.614.293	127.621	3.447.204	3.574.826	-1,1%
Entradas	102.919	1.682.905	1.785.823	85.373	1.725.513	1.810.887	1,4%
Salidas	39.299	1.789.171	1.828.470	42.248	1.721.691	1.763.939	-3,5%
Carga gral. contenerizada	1.234.219	16.310.781	17.545.000	1.243.103	23.431.040	24.674.143	40,6%
Entradas	378.456	7.050.702	7.429.157	346.659	10.662.228	11.008.888	48,2%
Salidas	855.763	9.260.079	10.115.842	896.444	12.768.812	13.665.256	35,1%
Carga gral. NO contenerizada	4.448.233	4.655.269	9.103.502	4.726.709	4.776.379	9.503.088	4,4%
Entradas	1.565.162	2.082.295	3.647.458	1.629.584	2.176.746	3.806.329	4,4%
Salidas	2.883.071	2.572.973	5.456.044	3.097.126	2.599.633	5.696.759	4,4%
Total carga general	5.682.452	20.966.050	26.648.502	5.969.813	28.207.419	34.177.232	28,3%
Entradas	1.943.618	9.132.997	11.076.615	1.976.243	12.838.974	14.815.217	33,8%
Salidas	3.738.834	11.833.053	15.571.887	3.993.570	15.368.445	19.362.015	24,3%
Tráfico total	6.919.312	33.132.704	40.052.016	7.350.366	42.415.032	49.765.398	24,3%
Entradas	3.074.287	17.229.381	20.303.669	3.210.982	22.375.145	25.586.127	26,0%
Salidas	3.845.025	15.903.322	19.748.347	4.139.384	20.039.887	24.179.271	22,4%
Contenedores (TEU)	206.509	1.676.630	1.883.139	201.630	2.267.430	2.469.060	31,1%
Entradas	108.325	836.419	944.743	98.196	1.142.871	1.241.067	31,4%
Salidas	98.185	840.212	938.396	103.434	1.124.560	1.227.993	30,9%

Distribución por envase 2016.

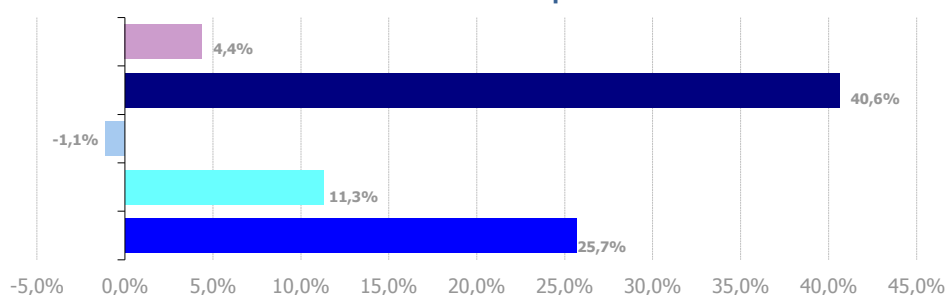


Distribución por envase 2017.



■ Hidrocarburos ■ G. líquidos ■ G. sólidos ■ C. gral. cont. ■ C. gral. NO cont.

Crecimiento anual por envase.



TRÁFICO DE MERCANCÍAS

Tipo de mercancía (t)	Acumulado mensual			% sobre total acum. 2017
	2016	2017	%	
Clasificación 4.3.7. de la mercancía	40.052.016	49.765.398	24,3%	100%
Energético	8.623.385	10.516.384	22,0%	21,1%
Crudo de petróleo	551	91	-83,5%	0,0%
Fuel-oil	1.154.566	1.541.022	33,5%	3,1%
Gasóleos	2.297.521	1.951.634	-15,1%	3,9%
Gasolina	2.250.657	2.838.550	26,1%	5,7%
Otros productos petrolíferos	218.139	286.732	31,4%	0,6%
Gases energéticos del petróleo	39.026	33.591	-13,9%	0,1%
Carbones	61.429	34.925	-43,1%	0,1%
Gas natural	1.996.334	3.318.546	66,2%	6,7%
Biocombustibles	605.163	511.292	-15,5%	1,0%
Siderometalúrgico	1.820.974	2.504.408	37,5%	5,0%
Mineral de hierro	6.990	16.435	135,1%	0,0%
Otros minerales y residuos metálicos	171.889	268.159	56,0%	0,5%
Chatarra	232.874	510.326	119,1%	1,0%
Productos siderúrgicos	1.213.368	1.387.161	14,3%	2,8%
Otros productos metalúrgicos	195.853	322.326	64,6%	0,6%
Minerales no metálicos	408.809	451.609	10,5%	0,9%
Sal común	129.410	125.827	-2,8%	0,3%
Otros minerales no metálicos	279.398	325.781	16,6%	0,7%
Abonos	566.471	662.662	17,0%	1,3%
Fosfatos	1.109	1.156	4,3%	0,0%
Potasas	460.832	513.574	11,4%	1,0%
Adobo natural/artificial	104.531	147.931	41,5%	0,3%
Químicos	4.082.646	4.837.148	18,5%	9,7%
Productos químicos	4.082.646	4.837.148	18,5%	9,7%
Materiales de construcción	2.166.043	2.366.560	9,3%	4,8%
Asfalto	10.525	11.736	11,5%	0,0%
Cemento y clinker	1.227.835	1.126.490	-8,3%	2,3%
Otros materiales de construcción	927.683	1.228.334	32,4%	2,5%
Agro-ganadero y alimentario	6.919.424	9.424.248	36,2%	18,9%
Cereales y harinas	563.015	727.492	29,2%	1,5%
Haba de soja	1.037.206	1.199.647	15,7%	2,4%
Frutas, hortalizas y legumbres	358.398	1.078.302	200,9%	2,2%
Vinos, bebidas, alcoholes y derivados	741.723	862.778	16,3%	1,7%
Conservas	154.566	254.093	64,4%	0,5%
Tabaco, café y cacao	481.582	624.314	29,6%	1,3%
Aceites y grasas	783.387	921.942	17,7%	1,9%
Otros productos alimenticios	1.450.733	2.270.469	56,5%	4,6%
Pesca congelada	354.285	368.741	4,1%	0,7%
Pienso y forrajes	994.531	1.116.469	12,3%	2,2%
Otras mercancías	6.677.027	8.684.287	30,1%	17,5%
Maderas	90.222	467.793	418,5%	0,9%
Papel y pasta	1.465.936	2.054.530	40,2%	4,1%
Maquinaria y repuestos	1.878.482	2.214.632	17,9%	4,5%
Resto mercancía según naturaleza	3.242.387	3.947.332	21,7%	7,9%
Vehículos y elementos de transporte	8.787.237	10.318.092	17,4%	20,7%
Automóviles y piezas	1.528.053	1.633.995	6,9%	3,3%
Tara de plataformas y vagones (Ro-ro)	3.421.172	3.622.157	5,9%	7,3%
Tara de contenedores (O/D+Tránsito)	3.838.012	5.061.940	31,9%	10,2%

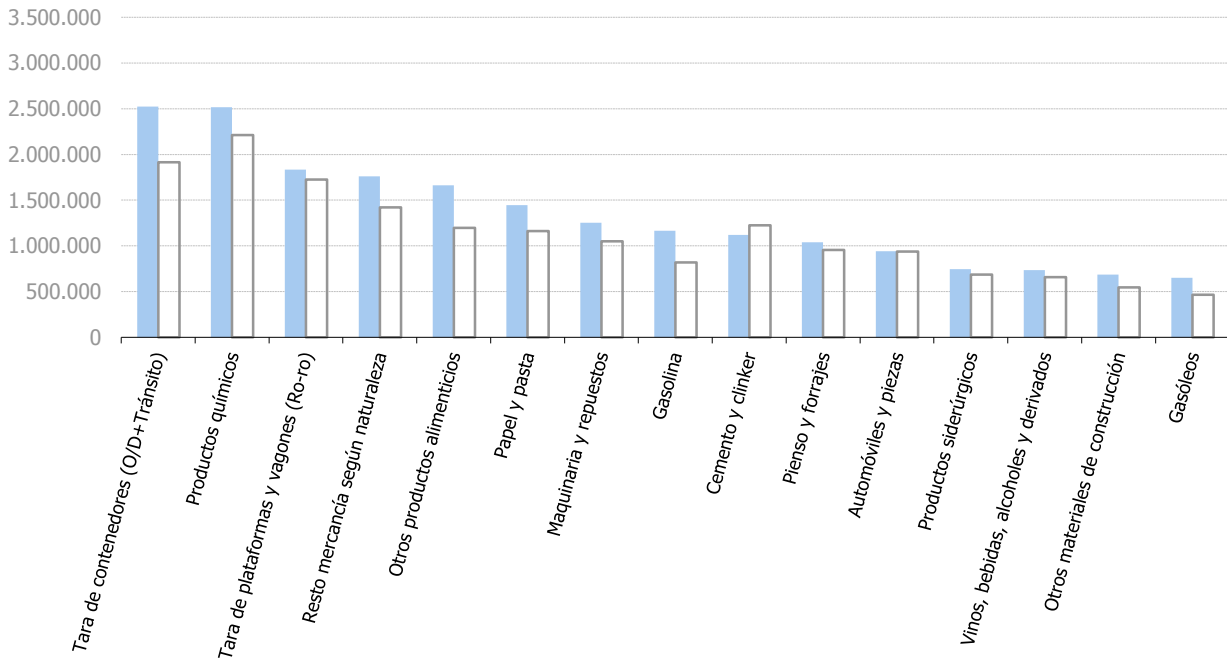
TRÁFICO DE MERCANCÍAS

Tipo de mercancía (t)

Ranking de mercancías

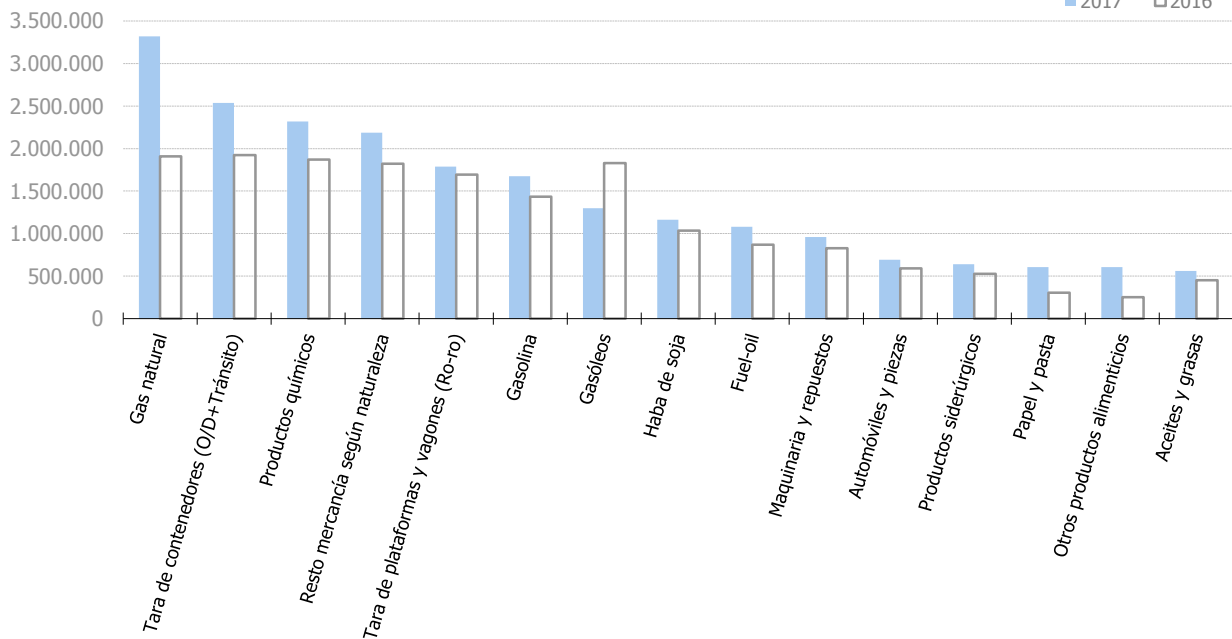
Ranking de mercancías cargadas. (Toneladas)

■ 2017 □ 2016



Ranking de mercancías descargadas. (Toneladas)

■ 2017 □ 2016

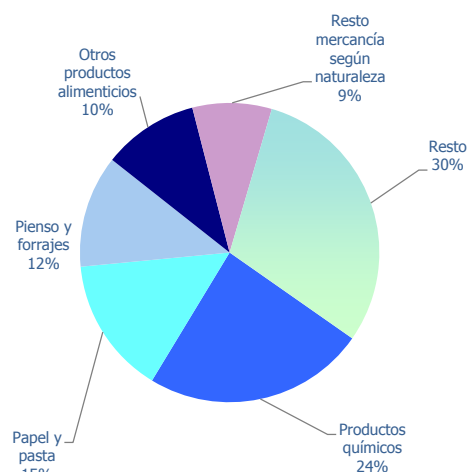


TRÁFICO DE MERCANCÍAS

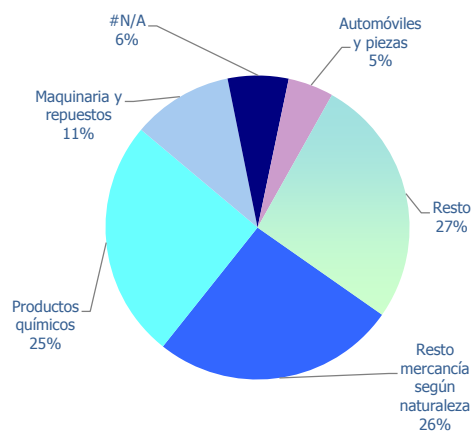
Clasificación 4.3.7. de la mercancía contenerizada sin taras ni tránsitos. Toneladas

Clasificación de la mercancía contenerizada	Carga			Descarga			Total acumulado mensual		
	2016	2017	%	2016	2017	%	2016	2017	%
Total toneladas sin taras ni tránsitos	6.756.421	7.028.107	4,0%	4.064.072	4.352.304	7,1%	10.820.492	11.380.411	5,2%
Productos químicos	1.660.005	1.683.346	1,4%	1.028.381	1.106.373	7,6%	2.688.387	2.789.719	3,8%
Resto mercancía según naturaleza	578.243	601.517	4,0%	1.049.166	1.130.456	7,7%	1.627.409	1.731.973	6,4%
Papel y pasta	1.023.316	1.041.486	1,8%	109.955	128.970	17,3%	1.133.271	1.170.456	3,3%
Maquinaria y repuestos	436.065	451.432	3,5%	442.703	466.321	5,3%	878.768	917.754	4,4%
Pienso y forrajes	822.202	853.490	3,8%	27.808	22.647	-18,6%	850.010	876.138	3,1%
Otros productos alimenticios	653.281	727.545	11,4%	58.110	47.622	-18,0%	711.391	775.168	9,0%
Productos siderúrgicos	189.902	191.619	0,9%	168.198	197.580	17,5%	358.100	389.200	8,7%
Otros materiales de construcción	205.768	225.516	9,6%	118.994	131.567	10,6%	324.763	357.084	10,0%
#N/A	69.708	71.345	2,3%	274.158	281.185	2,6%	343.866	352.530	2,5%
Vinos, bebidas, alcoholes y derivados	295.583	303.754	2,8%	31.407	38.739	23,3%	326.990	342.494	4,7%
Automóviles y piezas	106.825	115.516	8,1%	203.924	211.068	3,5%	310.749	326.584	5,1%
Frutas, hortalizas, legumbres	73.605	72.655	-1,3%	138.682	133.309	-3,9%	212.287	205.964	-3,0%
Otros productos metalúrgicos	47.565	69.871	46,9%	85.307	93.673	9,8%	132.872	163.544	23,1%
Aceites y grasas	129.271	124.515	-3,7%	34.659	36.860	6,3%	163.930	161.375	-1,6%
Otros minerales no metálicos	78.055	74.677	-4,3%	89.146	78.263	-12,2%	167.201	152.940	-8,5%
Conservas	51.400	59.839	16,4%	38.387	58.165	51,5%	89.787	118.004	31,4%
Otros minerales y residuos metálicos	81.771	90.305	10,4%	19.404	25.630	32,1%	101.176	115.935	14,6%
Biocombustibles	82.538	84.301	2,1%	17.124	13.329	-22,2%	99.662	97.630	-2,0%
Cereales y sus harinas	46.694	46.672	0,0%	19.283	23.585	22,3%	65.977	70.257	6,5%
Abono natural/artificial	37.455	34.573	-7,7%	9.873	11.460	16,1%	47.329	46.033	-2,7%
Pesca congelada	1.738	3.330	91,6%	40.469	39.088	-3,4%	42.206	42.418	0,5%
Maderas	20.284	25.794	27,2%	8.442	7.941	-5,9%	28.726	33.735	17,4%
Otros productos petrolíferos	16.306	17.427	6,9%	7.051	8.321	18,0%	23.358	25.748	10,2%
Chatarra	4.852	5.976	23,2%	17.561	17.239	-1,8%	22.413	23.215	3,6%
Carbones	1.806	2.757	52,6%	12.247	16.712	36,5%	14.052	19.469	38,5%
Haba de soja	20	20	-0,7%	7.077	18.792	165,5%	7.097	18.812	165,1%
Sal común	11.525	13.366	16,0%	2.403	3.263	35,8%	13.928	16.629	19,4%
Cemento y clinker	11.490	13.733	19,5%	181	32	-82,5%	11.671	13.764	17,9%
Fuel-oil	8.513	10.289	20,9%	2.459	874	-64,5%	10.971	11.162	1,7%
Asfalto	6.616	7.843	18,6%	50	40	-20,1%	6.665	7.882	18,3%
Potasas	502	1.098	119,0%	1.078	1.156	7,2%	1.580	2.254	42,7%
Mineral de hierro	81	157	93,5%	187	1.280	584,0%	268	1.437	435,4%
Gases energéticos del petróleo	1.935	1.243	-35,8%	10	64	573,5%	1.944	1.307	-32,8%
Fosfatos	1.009	704	-30,3%	1	206	19619,6%	1.010	910	-9,9%
Gasóleos	53	165	211,0%	35	342	887,0%	88	507	477,6%
Gasolina	418	221	-47,1%	90	86	-4,2%	508	307	-39,5%
Crudo de petróleo	19	8	-54,4%	64	44	-30,9%	82	52	-36,2%
Gas natural	1	0		0	19		1	19	3491,5%

Distribución de los principales productos.
Carga 2017



Distribución de los principales productos.
Descarga 2017

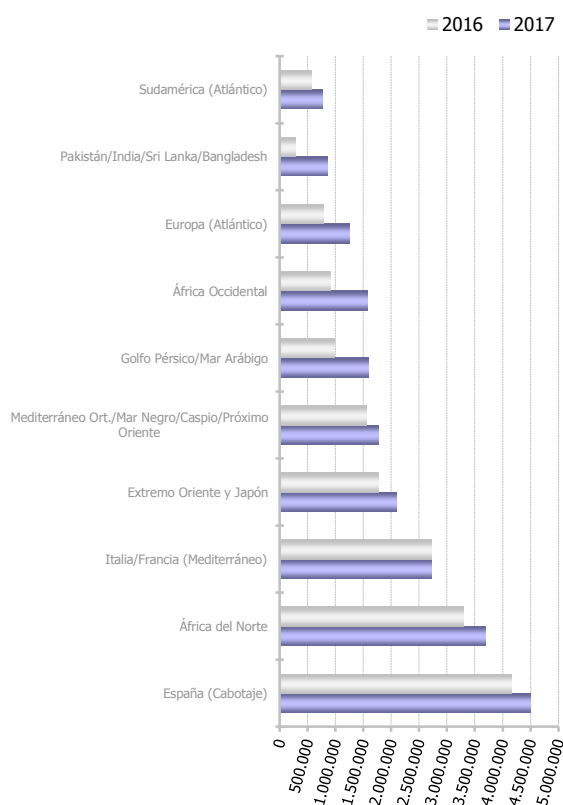


TRÁFICO SEGÚN ORIGEN/DESTINO MARÍTIMO

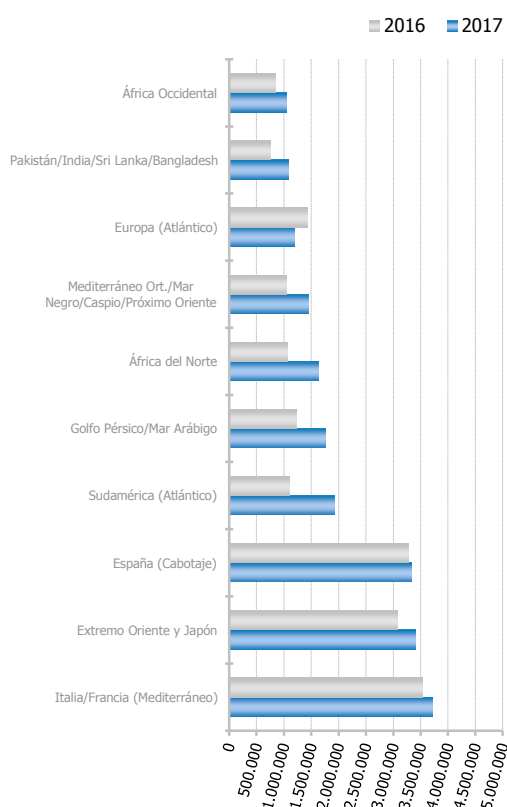
Áreas geográficas. Toneladas

Áreas geográficas	Acumulado mensual			% sobre total acum. 2017
	2016	2017	%	
Toneladas (t)	40.052.016	49.765.398	24,3%	100%
España (Cabotaje)	7.432.440	7.827.963	5,3%	15,7%
Italia/Francia (Mediterráneo)	6.243.004	6.426.143	2,9%	12,9%
Extremo Oriente y Japón	4.840.590	5.489.766	13,4%	11,0%
África del Norte	4.362.597	5.324.898	22,1%	10,7%
Golfo Pérsico/Mar Árabe	2.218.783	3.366.054	51,7%	6,8%
Mediterráneo Ort./Mar Negro/Caspio/Próximo Oriente	2.603.031	3.210.701	23,3%	6,5%
Sudamérica (Atlántico)	1.675.260	2.693.464	60,8%	5,4%
África Occidental	1.752.684	2.624.908	49,8%	5,3%
Europa (Atlántico)	2.203.605	2.451.271	11,2%	4,9%
Pakistán/India/Sri Lanka/Bangladesh	1.035.451	1.952.270	88,5%	3,9%
Sudeste Asiático	1.251.563	1.568.640	25,3%	3,2%
Golfo de México (México y EEUU)	1.378.170	1.432.577	3,9%	2,9%
Mar Rojo	488.454	989.009	102,5%	2,0%
Centroamérica y Caribe	808.874	972.563	20,2%	2,0%
Canadá (Atlántico y Grandes Lagos)	166.073	835.093	402,8%	1,7%
Sudamérica (Pacífico)	349.201	756.146	116,5%	1,5%
Norteamérica (Atlántico)	646.194	700.202	8,4%	1,4%
Norteamérica (Pacífico)	83.782	395.553	372,1%	0,8%
África del Sur y del Este / Océano Índico	296.583	351.921	18,7%	0,7%
Desconocido	76.586	234.592	206,3%	0,5%
Australia y Nueva Zelanda /Islas del Pacífico	139.091	161.664	16,2%	0,3%

Principales áreas de destino (t)



Principales áreas de origen. (t)

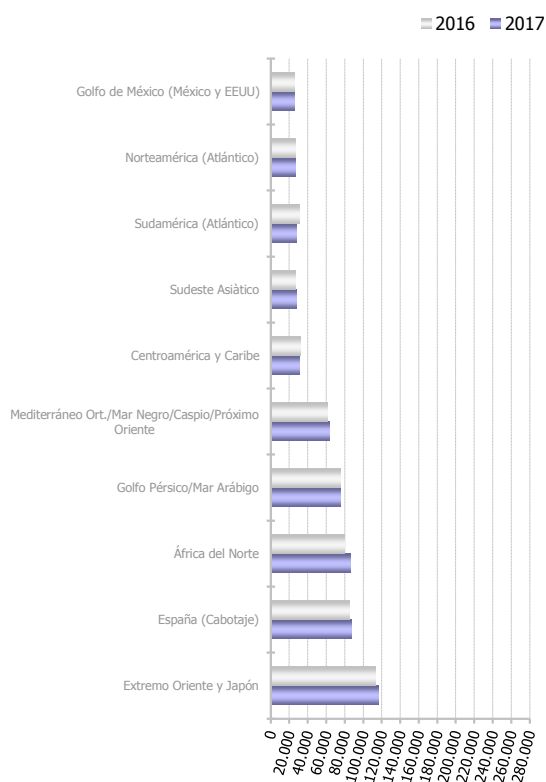


TRÁFICO SEGÚN ORIGEN/DESTINO MARÍTIMO

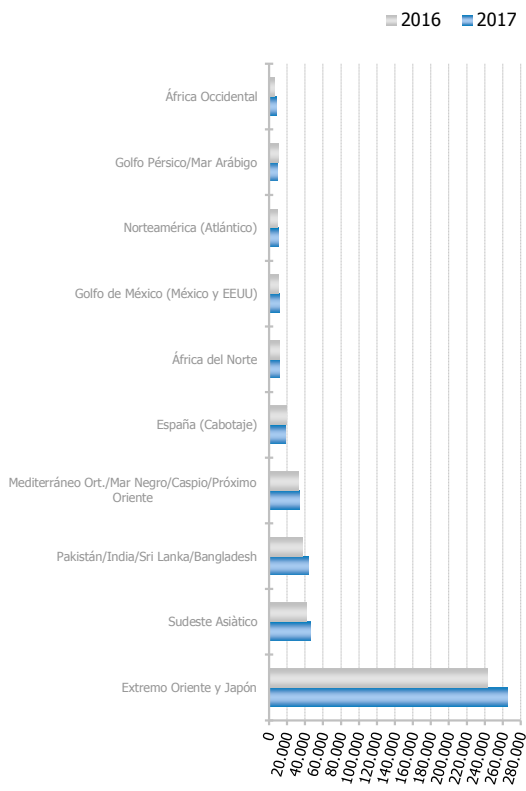
Áreas geográficas. TEU llenos sin transítos

Áreas geográficas	Acumulado mensual			% sobre total acum. 2017
	2016	2017	%	
TEU llenos sin transítos	1.115.354	1.169.044	4,8%	100%
Extremo Oriente y Japón	356.874	381.798	7,0%	32,7%
España (Cabotaje)	104.777	105.338	0,5%	9,0%
África del Norte	91.648	97.881	6,8%	8,4%
Mediterráneo Ort./Mar Negro/Caspio/Próximo Oriente	93.897	96.506	2,8%	8,3%
Golfo Pérsico/Mar Arábigo	85.924	84.093	-2,1%	7,2%
Sudeste Asiático	69.062	74.760	8,2%	6,4%
Pakistán/India/Sri Lanka/Bangladesh	53.950	61.204	13,4%	5,2%
Norteamérica (Atlántico)	35.944	37.396	4,0%	3,2%
Golfo de México (México y EEUU)	35.890	37.134	3,5%	3,2%
Centroamérica y Caribe	36.676	36.733	0,2%	3,1%
Sudamérica (Atlántico)	38.796	34.426	-11,3%	2,9%
Mar Rojo	19.787	23.179	17,1%	2,0%
Sudamérica (Pacífico)	19.343	23.031	19,1%	2,0%
África Occidental	17.423	19.181	10,1%	1,6%
África del Sur y del Este / Océano Índico	18.197	18.851	3,6%	1,6%
Italia/Francia (Mediterráneo)	11.933	10.352	-13,2%	0,9%
Canadá (Atlántico y Grandes Lagos)	7.293	9.441	29,5%	0,8%
Australia y Nueva Zelanda /Islas del Pacífico	6.932	7.001	1,0%	0,6%
Norteamérica (Pacífico)	6.461	6.957	7,7%	0,6%
Europa (Atlántico)	4.547	3.785	-16,8%	0,3%

Principales áreas de destino.
TEU llenos sin transítos



Principales áreas de origen.
TEU llenos sin transítos



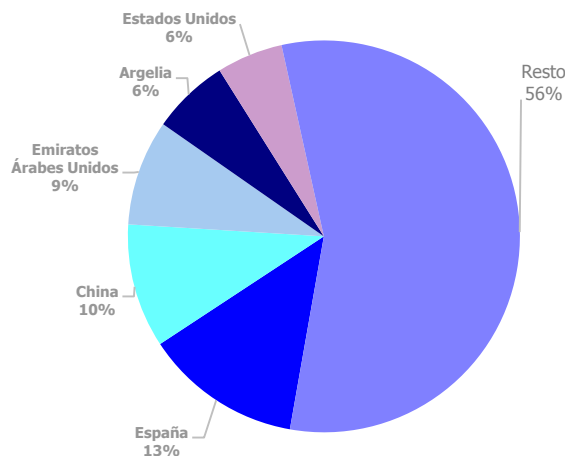
Nota: A partir de la edición del informe correspondiente al mes de agosto de 2014, este apartado referido a la carga contenerizada se restringe a la mercancía con origen o destino marítimo BARCELONA omitiendo el tráfico de tránsito marítimo y los contenedores vacíos.

TRÁFICO SEGÚN ORIGEN/DESTINO MARÍTIMO

Ránquing por países. TEU llenos sin transitos

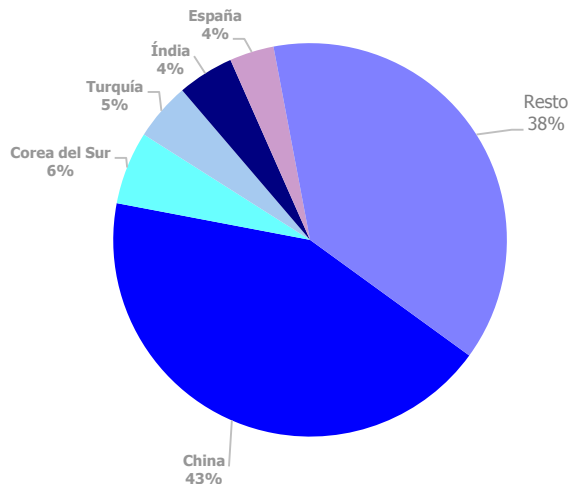
Carga	TEU llenos	% 17-16	% s/envase
España	87.231	2,9%	13,0%
China	68.859	2,3%	10,2%
Emiratos Árabes Unidos	58.683	7,6%	8,7%
Argelia	42.876	15,2%	6,4%
Estados Unidos	36.729	2,9%	5,5%
Turquía	29.300	8,8%	4,4%
Marruecos	25.689	3,9%	3,8%
México	22.027	1,8%	3,3%
Brasil	16.965	-20,2%	2,5%
Japón	15.462	12,5%	2,3%
Arabia Saudí	15.073	-30,7%	2,2%
Corea del Sur	14.829	22,3%	2,2%
India	12.617	8,9%	1,9%
Rep. de Sudáfrica	11.584	-0,9%	1,7%
Chile	10.179	9,2%	1,5%
Resto	204.724	2,3%	30,4%
TOTAL	672.824	2,8%	100%

Principales países. Carga



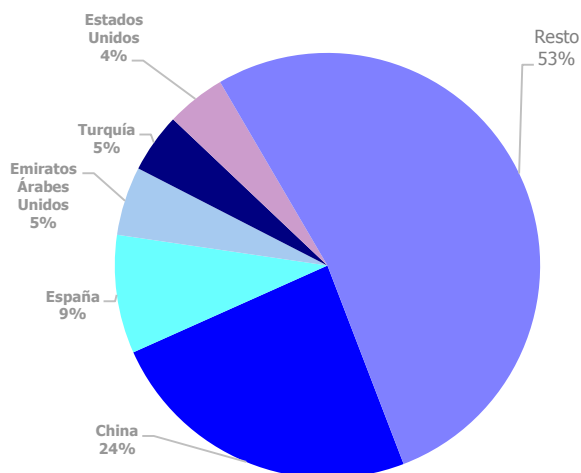
Descarga	TEU llenos	% 17-16	% s/envase
China	213.324	9,6%	43,0%
Corea del Sur	29.793	10,1%	6,0%
Turquía	23.584	3,2%	4,8%
India	22.960	18,6%	4,6%
España	18.108	-9,4%	3,6%
Vietnam	16.575	3,2%	3,3%
Estados Unidos	15.946	4,7%	3,2%
Bangladesh	14.763	15,1%	3,0%
Tailandia	10.842	0,2%	2,2%
Arabia Saudí	10.417	13,0%	2,1%
México	8.387	14,7%	1,7%
Japón	7.629	1,6%	1,5%
Indonesia	7.375	16,1%	1,5%
Egipto	7.320	-3,1%	1,5%
Taiwán (Rep. China)	7.245	2,8%	1,5%
Resto	81.956	6,3%	16,5%
TOTAL	496.220	7,7%	100%

Principales países. Descarga



Total	TEU llenos	% 17-16	% s/envase
China	282.183	7,8%	24,1%
España	105.338	0,5%	9,0%
Emiratos Árabes Unidos	61.212	6,1%	5,2%
Turquía	52.884	6,2%	4,5%
Estados Unidos	52.675	3,4%	4,5%
Corea del Sur	44.622	13,9%	3,8%
Argelia	43.893	15,5%	3,8%
India	35.577	15,0%	3,0%
México	30.413	5,1%	2,6%
Marruecos	28.374	5,1%	2,4%
Arabia Saudí	25.490	-17,7%	2,2%
Japón	23.091	8,6%	2,0%
Brasil	21.336	-17,8%	1,8%
Vietnam	20.315	4,7%	1,7%
Tailandia	16.852	1,5%	1,4%
Resto	324.792	4,1%	27,8%
TOTAL	1.169.044	4,8%	100%

Principales países. Total



TRÁFICO DE FERROCARRIL

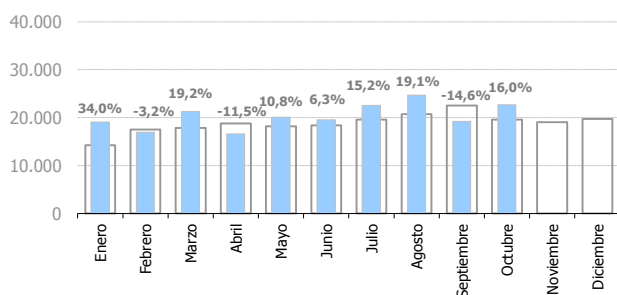
Evolución del tráfico ferroviario mensual. TEU

Evolución del tráfico ferroviario mensual	TEU 2016			TEU 2017			%		% s/ total tráfico puerto 2017
	Carga	Descarga	Total	Carga	Descarga	Total	mensual	acumulado	
Enero	7.540	6.670	14.210	10.107	8.940	19.047	34,0%	34,0%	13,5%
Febrero	9.137	8.357	17.494	8.377	8.550	16.927	-3,2%	13,5%	10,9%
Marzo	9.133	8.720	17.853	10.122	11.159	21.281	19,2%	15,5%	14,0%
Abril	9.610	9.181	18.791	8.446	8.181	16.627	-11,5%	8,1%	11,1%
Mayo	9.527	8.619	18.146	10.249	9.849	20.098	10,8%	8,7%	12,4%
Junio	9.392	8.960	18.352	10.001	9.516	19.517	6,3%	8,3%	13,5%
Julio	9.276	10.316	19.592	11.869	10.703	22.572	15,2%	9,3%	13,1%
Agosto	10.634	10.102	20.736	13.126	11.562	24.688	19,1%	10,7%	14,7%
Septiembre	11.182	11.325	22.507	9.516	9.696	19.212	-14,6%	7,3%	11,2%
Octubre	9.260	10.315	19.575	11.634	11.072	22.706	16,0%	8,2%	14,2%
Noviembre	9.209	9.814	19.023						
Diciembre	9.312	10.405	19.717						
Total	113.212	112.784	225.996	103.447	99.228	202.675			12,9%

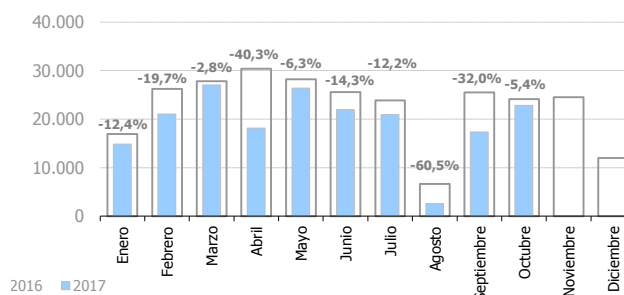
Evolución del tráfico ferroviario mensual. Automóviles

Evolución del tráfico ferroviario mensual	Automóviles 2016			Automóviles 2017			%		% s/ total tráfico puerto 2017
	Carga	Descarga	Total	Carga	Descarga	Total	mensual	acumulado	
Enero	945	15.978	16.923	1.388	13.443	14.831	-12,4%	-12,4%	31,0%
Febrero	1.708	24.496	26.204	1.710	19.340	21.050	-19,7%	-16,8%	39,0%
Marzo	1.768	26.042	27.810	2.034	24.997	27.031	-2,8%	-11,3%	32,9%
Abril	2.019	28.386	30.405	1.116	17.041	18.157	-40,3%	-20,0%	27,9%
Mayo	1.431	26.750	28.181	2.250	24.147	26.397	-6,3%	-17,0%	33,3%
Junio	1.074	24.507	25.581	2.023	19.907	21.930	-14,3%	-16,6%	34,0%
Julio	2.039	21.825	23.864	2.815	18.132	20.947	-12,2%	-16,0%	30,6%
Agosto	0	6.615	6.615	524	2.088	2.612	-60,5%	-17,6%	7,2%
Septiembre	2.604	22.899	25.503	2.643	14.701	17.344	-32,0%	-19,3%	31,8%
Octubre	1.418	22.686	24.104	2.397	20.415	22.812	-5,4%	-17,9%	35,3%
Noviembre	1.571	22.952	24.523						
Diciembre	376	11.580	11.956						
Total	16.953	254.716	271.669	18.900	174.211	193.111			31,3%

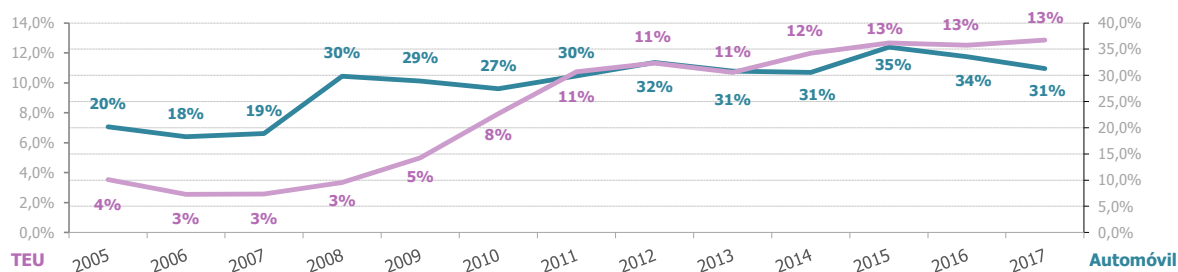
Evolución mensual del tráfico ferroviario de TEU.



Evolución mensual del tráfico ferroviario de automóviles.



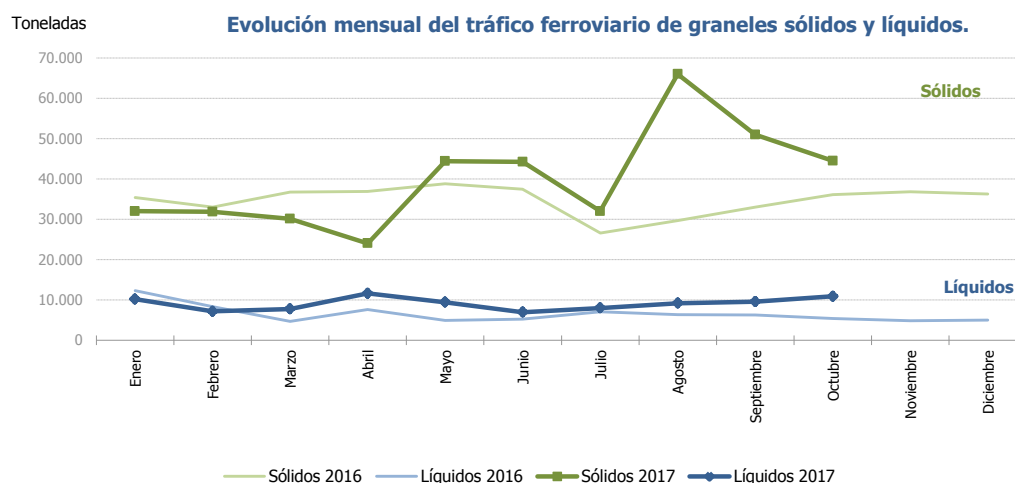
Evolución de la cuota de tráfico.



TRÁFICO DE FERROCARRIL

Evolución del tráfico ferroviario mensual. Graneles sólidos y líquidos

Evolución del tráfico ferroviario mensual	Toneladas 2016			Toneladas 2017			%	
	Sólidos	Líquidos	Total	Sólidos	Líquidos	Total	mensual	acumulado
Enero	35.415	12.324	47.739	31.980	10.193	42.173	-11,7%	-11,7%
Febrero	33.021	8.300	41.321	31.825	7.137	38.962	-5,7%	-8,9%
Marzo	36.762	4.688	41.450	30.094	7.767	37.861	-8,7%	-8,8%
Abril	36.879	7.604	44.483	24.019	11.600	35.619	-19,9%	-11,6%
Mayo	38.841	4.951	43.792	44.427	9.405	53.832	22,9%	-4,7%
Junio	37.449	5.245	42.694	44.221	6.924	51.145	19,8%	-0,7%
Julio	26.574	7.039	33.613	31.984	7.995	39.979	18,9%	1,5%
Agosto	29.677	6.345	36.022	66.005	9.186	75.191	108,7%	13,2%
Septiembre	32.986	6.248	39.234	50.968	9.528	60.496	54,2%	17,5%
Octubre	36.127	5.359	41.486	44.483	10.865	55.348	33,4%	19,1%
Noviembre	36.845	4.842	41.687					
Diciembre	36.297	4.974	41.271					
Total	416.873	77.919	494.792	400.006	90.600	490.606		



Circulaciones ferroviarias

Circulaciones ferroviarias por anchos (u)	2016		%	% sobre total acum. 2017
	2016	2017		
Ibérico	5.518	5.458	-1,1%	74,1%
UIC	207	259	25,1%	3,5%
FGC	1.858	1.650	-11,2%	22,4%
Total	7.583	7.367	-2,8%	100%

Distribución por circulaciones ferroviarias (u).

